

ÉQUIPEMENTS
BROSSARD

Location d'outils et d'équipements



ENTREPRISE FAMILIALE
100 % QUÉBÉCOISE

ÉQUIPEMENTS
D'ÉLEVATION

 SAINT-JÉRÔME

PLUSIEURS POINTS DE SERVICE DANS LE GRAND MONTRÉAL.

 LAVAL

 SAINT-EUSTACHE

 LONGUEUIL

 MONTRÉAL

 SAINT-HUBERT

 DELSON

 CANDIAC
SIÈGE SOCIAL



NOTRE ÉQUIPE DE **PROS**
DISPONIBLE AU BOUT DU FIL.

DÈS 5 H 30 JUSQU'À 17 H - LUNDI AU VENDREDI

514 990-LIFT

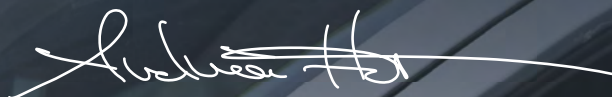
AVEC VOUS, DEPUIS PLUS DE **47 ANS !**

Chez Équipements Brossard, nous reconnaissons l'importance cruciale de la fiabilité et de la qualité de nos produits pour garantir la satisfaction de nos clients. C'est pourquoi nous accordons une priorité absolue à ces aspects.

Au-delà de notre vaste inventaire, ce qui nous distingue et suscite une immense fierté réside dans la qualité exceptionnelle des relations que nous avons développées avec notre clientèle au fil des ans, une tradition qui perdure depuis plus de 47 ans.

La passion qui anime notre entreprise a été transmise de génération en génération par mon père et mon oncle. À mon tour, je me dédie à faire vibrer cette même passion au sein de mes équipes afin qu'elle soit au coeur de chacune de nos actions.

En toute simplicité, nous sommes des passionnés, animés par le désir sincère d'aider. Nous sommes toujours prêts à fournir cet effort supplémentaire qui fait toute la différence, et nous le faisons avec un engagement total, empreint de plaisir.



Andrée Héty, Présidente



ENTREPRISE FAMILIALE
100 % QUÉBÉCOISE

NOUVEAUTÉS

TOUR D'ÉCLAIRAGE DEL



TOUR D'ÉCLAIRAGE DEL UNITÉ MOTEUR 6KW 380-2100

L'unité avec moteur peut alimenter jusqu'à deux unités électriques supplémentaires ou vos petits outils.

Le réservoir de 235 litres permet une autonomie accrue.



TOUR D'ÉCLAIRAGE DEL 100 % ÉLECTRIQUE 380-2110

Possibilité de performer sans émission avec ce modèle 100 % électrique.

Plus simple, plus léger et ne nécessitant aucun carburant, ce modèle se branche facilement sur une prise de 15 ou 20 ampères sur le site du projet ou sur l'unité moteur.

VOTRE LOCATION

ON S'EN OCCUPE !

TABLE DES MATIÈRES

| | | |
|---|---|-----------|
|  | PLATEFORME ÉLÉVATRICE ÉLECTRIQUE ⚡ | 6 |
|  | PLATEFORME PERSONNELLE AUTOMOTRICE ⚡ | 9 |
|  | ÉLÉVATEUR PERSONNEL À BATTERIE | 10 |
|  | PLATEFORME ÉLÉVATRICE 4X4 | 11 |
|  | TABLEAU DES SPÉCIFICATIONS DES PLATEFORMES | 16 |
|  | NACELLE ÉLECTRIQUE À MÂT VERTICAL ⚡ | 18 |
|  | NACELLE ÉLECTRIQUE ARTICULÉE ⚡ | 22 |
|  | NACELLE ARTICULÉE 4X4 | 30 |
|  | NACELLE MÂT DROIT 4X4 | 40 |
|  | NACELLE ARTICULÉE SUR REMORQUE | 50 |
|  | TABLEAU DES SPÉCIFICATIONS DES NACELLES | 54 |
|  | CHARIOT ÉLÉVATEUR | 56 |

PLATEFORME ÉLÉVATRICE ÉLECTRIQUE



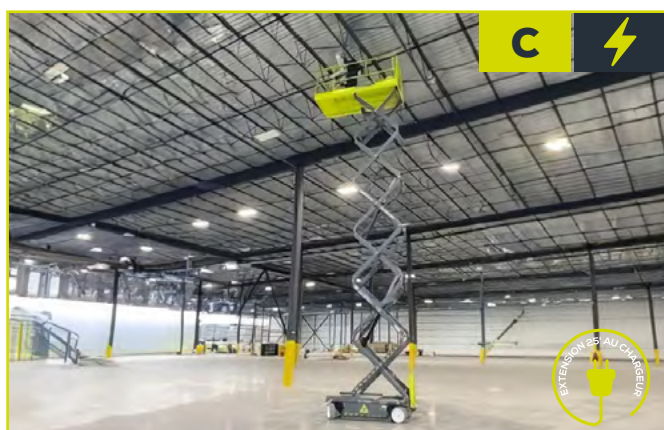
PRODUIT : 400-1900 MARQUE : SKYJACK MODÈLE : SJ3219

Plateforme robuste, fiable et simple à opérer. Elle offre un grand espace de travail grâce à l'extension de 3 pieds du plancher, parfait pour les espaces restreints.



PRODUIT : 400-2605 MARQUE : SKYJACK MODÈLE : SJ3226

Plateforme robuste, fiable et simple à opérer. Elle offre un grand espace de travail grâce à l'extension de 3 pieds du plancher, parfait pour les espaces restreints.



PRODUIT : 400-2600 MARQUE : SKYJACK MODÈLE : SJ4726

Plateforme robuste, fiable et simple à opérer. Elle offre un grand espace de travail grâce à l'extension de 3 pieds du plancher, parfait pour les espaces restreints.



PRODUIT : 400-3300 MARQUE : GENIE MODÈLE : GS-3232

Plateforme silencieuse, donc idéale pour utilisation dans les immeubles à bureaux, les centres commerciaux et autres lieux publics. Parfaite pour travailler en hauteur de plus de 30 pieds dans les endroits étroits où l'espace est limité.

| | # PRODUIT | MARQUE | MODÈLE | LARGEUR | HAUTEUR AVEC GARDE | LONGUEUR | POIDS | HAUTEUR PLANCHER | HAUTEUR DE TRAVAIL | HAUTEUR GARDE ABAISSÉE | CAPACITÉ DE LEVAGE MAXIMALE | DIMENSION DU PLANCHER INTÉRIEUR | EXTENSION PLANCHER |
|---|-----------|---------|---------|-----------------|--------------------|-----------------|----------------------|------------------|--------------------|------------------------|-----------------------------|---------------------------------|--------------------|
| | | | | | | | | | | SANS GARDE | | | |
| A | 400-1900 | SKYJACK | SJ3219 | 32" 81 cm | 78,5" 199 cm | 71" 180 cm | 3 255 lb 1 476 kg | 18' 6" 564 cm | 24' 6" 747 cm | 64,5" 164 cm | 500 lb 227 kg | 26" x 64" 66 cm x 163 cm | 36" 91 cm |
| | | | | | | | | | | 41" 104 cm | | | |
| | | | | | | | | | | | | | |
| B | 400-2605 | SKYJACK | SJ3226 | 32" 81 cm | 84,7" 215 cm | 91,6" 232 cm | 4 190 lb 1 900 kg | 25' 7" 780 cm | 31' 7" 963 cm | 76" 193 cm | 500 lb 227 kg | 28" x 83" 71 cm x 211 cm | 36" 91 cm |
| | | | | | | | | | | 46" 117 cm | | | |
| | | | | | | | | | | | | | |
| C | 400-2600 | SKYJACK | SJ4726 | 47" 119 cm | 90" 229 cm | 91,6" 233 cm | 5 537 lb 2 511 kg | 25' 8" 782 cm | 31' 8" 965 cm | 75" 190 cm | 700 lb 318 kg | 42" x 83" 107 cm x 211 cm | 48" 122 cm |
| | | | | | | | | | | 46" 117 cm | | | |
| | | | | | | | | | | | | | |
| D | 400-3300 | GENIE | GS 3232 | 32,2 " 84 cm | 96" 244 cm | 96" 244 cm | 5 367 lb 2 434 kg | 32' 1" 978 cm | 38' 1" 1 160 cm | 82" 208 cm | 500 lb 227 kg | 32" x 89" 82 cm x 226 cm | 36" 91 cm |
| | | | | | | | | | | 52" 132 cm | | | |
| | | | | | | | | | | | | | |

PLATEFORME ÉLÉVATRICE ÉLECTRIQUE



PRODUIT : 400-3200 MARQUE : SKYJACK MODÈLE : SJ4732

Plateforme robuste, fiable et simple à opérer. Elle offre un grand espace de travail grâce à l'extension de 3 pieds du plancher, parfait pour les espaces restreints.



PRODUIT : 400-4200 MARQUE : SKYJACK MODÈLE : SJ4740

Plateforme robuste, fiable et simple à opérer. Elle dispose d'une grande plateforme de travail. Idéale pour vos travaux de grande envergure.



PRODUIT : 400-4250 MARQUE : LGMG MODÈLE : SR4069E

Plateforme qui dispose d'un grand plateau de travail et de grosses roues. C'est un équipement de levage polyvalent.



PRODUIT : 400-4150 MARQUE : MEC MODÈLE : 4555

Avec une hauteur de travail de 51 pieds, elle dispose d'une grande plateforme de travail et offre une capacité de levage de 500 livres. Cette plateforme se déplace en pleine extension.

| | # PRODUIT | MARQUE | MODÈLE | LARGEUR | HAUTEUR AVEC GARDE | LONGUEUR | POIDS | HAUTEUR PLANCHER | HAUTEUR DE TRAVAIL | HAUTEUR GARDE ABAISSÉE | CAPACITÉ DE LEVAGE MAXIMALE | DIMENSION DU PLANCHER INTÉRIEUR | EXTENSION PLANCHER |
|---|-----------|---------|---------|---------------|--------------------|-----------------|-----------------------|---------------------|---------------------|-----------------------------------|-----------------------------|---------------------------------|--------------------|
| | | | | | | | | | | SANS GARDE | | | |
| A | 400-3200 | SKYJACK | SJ4732 | 47" 119 cm | 94" 239 cm | 91,6" 232 cm | 5 496 lb 2 492 kg | 31' 8" 965 cm | 37' 8" 1 148 cm | 78,5" 199 cm 50" 127 cm | 700 lb 318 kg | 42" x 83" 107 cm x 211 cm | 48" 122 cm |
| B | 400-4200 | SKYJACK | SJ4740 | 47" 119 cm | 99,5" 253 cm | 94,5" 240 cm | 6 467 lb 2 934 kg | 38' 11" 1 186 cm | 44' 11" 1 369 cm | 79,5" 202 cm 54" 1 37 cm | 505 lb 229 kg | 42" x 86" 107 cm x 219 cm | 36" 91 cm |
| C | 400-4250 | LGMG | SR4069E | 69" 176 cm | 106" 270 cm | 148" 376 cm | 11 245 lb 5 100 kg | 39' 1 189 cm | 45' 9" 1 395 cm | 80" 204 cm 61" 155 cm | 805 lb 365 kg | 63" x 110" 160 cm x 280 cm | 60" 152 cm |
| D | 400-4150 | MEC | 4555 SE | 55" 140 cm | 102" 259 cm | 115" 292 cm | 7 190 lb 3 262 kg | 45' 1 372 cm | 51' 1 554 cm | 79" 201 cm 58" 147 cm | 500 lb 227 kg | 44" x 104" 112 cm x 264 cm | 36" 91 cm |

PLATEFORME ÉLÉVATRICE ÉLECTRIQUE



Ces plateformes élévatrices électriques disposent d'une bonne capacité de levage tout en étant légères et compactes. Leur petite taille permet d'entrer dans un monte-charge ou un ascenseur.



A



PRODUIT : 490-1000 MARQUE : MEC MODÈLE : MICRO19

Plateforme plus courte qui facilite les déplacements dans un endroit étroit où l'espace est limité donc idéale pour utilisation dans les corridors d'un immeuble à bureaux, les centres commerciaux et autres lieux publics. Parfaite pour travailler à l'intérieur et atteindre une hauteur de 24 pieds.



NOUVEAUTÉ

B

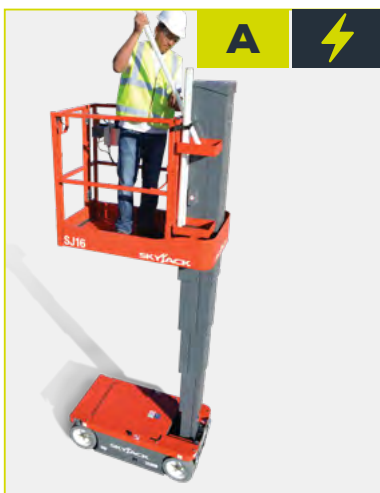


PRODUIT : 400-1000 MARQUE : MEC MODÈLE : 10-XD

La NANO 10-XD de Mec est une plateforme à ciseaux de conception ultra compacte qui permet d'accéder aux zones étroites et difficiles d'accès. La NANO 10-XD est à entraînement entièrement électrique, tant au niveau de la direction, du levage que de la conduite, ce qui élimine les risques de fuites d'huile hydraulique. Sa conception légère (1 235 lb / 560 kg) la rend parfaite pour une utilisation sur des sols sensibles et dans les environnements froids.

| | # PRODUIT | MARQUE | MODÈLE | LARGEUR | HAUTEUR AVEC GARDE | LONGUEUR | POIDS | HAUTEUR PLANCHER | HAUTEUR DE TRAVAIL | HAUTEUR GARDE ABAISSÉE | CAPACITÉ DE LEVAGE MAXIMALE | DIMENSION DU PLANCHER INTÉRIEUR | EXTENSION PLANCHER |
|---|-----------|--------|------------|--------------|--------------------|---------------|--------------------|------------------|--------------------|------------------------|-----------------------------|---------------------------------|------------------------|
| | | | | | | | | | | SANS GARDE | | | |
| A | 490-1000 | MEC | MICRO19 | 30" 76 cm | 63" 160 cm | 45" 115 cm | 1 235 lb 560 kg | 9' 8" 300 cm | 15' 8" 480 cm | N/A | 500 lb 227 kg | 22,5" x 45" 57 cm x 115 cm | Xtra-Deck 20"/50 cm |
| B | 400-1000 | MEC | NANO 10-XD | 30" 76 cm | 63" 160 cm | 45" 115 cm | 1 235 lb 560 kg | 9' 8" 300 cm | 15' 8" 480 cm | N/A | 500 lb 227 kg | 22,5" x 45" 57 cm x 115 cm | Xtra-Deck 20"/51 cm |

PLATEFORME PERSONNELLE AUTOMOTRICE ÉLECTRIQUE



A



PRODUIT : 400-5100

MARQUE : SKYJACK

MODÈLE : SJ16

Plateforme personnelle automotrice robuste, fiable et simple à opérer. Elle dispose d'une surface de travail appréciable par rapport à sa grosseur. Parfaite pour les espaces restreints.



B



PRODUIT : 400-5000

MARQUE : JLG

MODÈLE : 20MVL

Plateforme compacte motorisée pour une personne pouvant s'élever à une hauteur de travail de 26 pieds sans stabilisateur. S'opère à une main, une alternative plus sécuritaire et plus efficace que l'échelle pour vos travaux intérieurs.



C



PRODUIT : 400-5050

MARQUE : SKYJACK

MODÈLE : SJ20E

Plateforme compacte motorisée pour une personne pouvant s'élever à une hauteur de travail de 26 pieds sans stabilisateur. S'opère à une main, une alternative plus sécuritaire et plus efficace que l'échelle pour vos travaux intérieurs.

| | # PRODUIT | MARQUE | MODÈLE | LARGEUR | HAUTEUR AVEC GARDE | LONGUEUR | POIDS | HAUTEUR PLANCHER | HAUTEUR DE TRAVAIL | HAUTEUR GARDE ABAISSÉE | CAPACITÉ DE LEVAGE MAXIMALE | DIMENSION DU PLANCHER INTÉRIEUR |
|---|-----------|---------|--------|----------------|--------------------|---------------|----------------------|------------------|--------------------|------------------------|-----------------------------|---------------------------------|
| | | | | | | | | | | SANS GARDE | | |
| A | 400-5100 | SKYJACK | SJ16 | 30,5" 77 cm | 70,3" 173 cm | 54" 137 cm | 2 130 lb 966 kg | 15' 7" 475 cm | 21' 7" 658 cm | N/A | 500 lb 227 kg | 27" x 36" 69 cm x 91 cm |
| B | 400-5000 | JLG | 20MVL | 29,5" 75 cm | 78" 198 cm | 55" 140 cm | 2 360 lb 1 070 kg | 19' 1" 582 cm | 26' 2" 798 cm | N/A | 350 lb 159 kg | 28" x 28" 71 cm x 71 cm |
| C | 400-5050 | SKYJACK | SJ20E | 31,5" 80 cm | 79,5" 202 cm | 54" 137 cm | 2 440 lb 1 107 kg | 19' 6" 594 cm | 25' 6" 777 cm | N/A | 350 lb 159 kg | 27" x 36" 69 cm x 91 cm |

Accessoires disponibles

Plusieurs accessoires peuvent être utilisés et sont installés par nos mécaniciens pour faciliter votre travail.

- Support à gypse
- Établi
- Support à tuyau électricien
- Support à tuyau plombier
- Harnais et absorbeur d'énergie
- Couvre-pneu
- Couches

ÉLÉVATEUR PERSONNEL À BATTERIE



PRODUIT : 450-3000

MARQUE : GENIE

MODÈLE : AWP30

Équipement compact et léger qui permet de monter une personne à une hauteur de travail de 36 pieds. L'élévateur personnel à batterie 30' est parfait pour installer des plafonds suspendus ou remplacer des luminaires.

| # PRODUIT | MARQUE | LARGEUR | HAUTEUR | LONGUEUR | POIDS | HAUTEUR DE PLANCHER | HAUTEUR REPLIÉE | LONGUEUR UNITÉ | LARGEUR UNITÉ | HAUTEUR DE TRAVAIL | CAPACITÉ DE LEVAGE MAXIMALE | DIMENSION DU PLANCHER | STABILISATEUR INTÉRIEUR |
|-----------|---------|---------|---------|----------|--------|---------------------|-----------------|----------------|---------------|--------------------|-----------------------------|-----------------------|-------------------------|
| | MODÈLE | | | | | | | | | | | | EXTÉRIEUR |
| 450-2400 | GENIE | 29" | 78" | 51,5" | 817 lb | 24',9" | 79" | 63" | 29" | 30' 10" | 350 lb | 27" x 26" | 83" / 113" |
| | AWP-25 | 74 cm | 198 cm | 131 cm | 371 kg | 755 cm | 201 cm | 160 cm | 74 cm | 957 cm | 159 kg | 69 cm x 66 cm | 210 cm / 287 cm |
| 450-3000 | GENIE | 29" | 78" | 53" | 867 lb | 29,6' | 79" | 63" | 29' | 35' 6" | 350 lb | 27" x 26" | 83" / 113" |
| | AWP-30S | 74 cm | 198 cm | 135 cm | 393 kg | 899 cm | 201 cm | 160 cm | 74 cm | 1082 cm | 159 kg | 69 cm x 66 cm | 210 cm / 287 cm |
| | | | | | | | | | | | | | 130" / 136" |
| | | | | | | | | | | | | | 320 cm / 345 cm |

Caractéristiques et accessoires disponibles

Plusieurs accessoires peuvent être utilisés et sont installés par nos mécaniciens pour faciliter votre travail.

- ▶ Permet l'accès à aussi près que 3 po (8 cm) des murs
- ▶ Roule facilement à travers les portes standard
- ▶ Alimentation CA vers la plateforme
- ▶ Panier étroit de 22" x 18" (56 cm x 46 cm) pour endroits restreints

PLATEFORME ÉLÉVATRICE



AVEC STABILISATEURS
PRODUIT : 410-2506 MARQUE : SKYJACK MODÈLE : SJ6826RT

Plateforme robuste, fiable et simple à opérer. Cet équipement de levage extérieur est parfait pour les petits espaces puisqu'il est le plus étroit de sa catégorie.



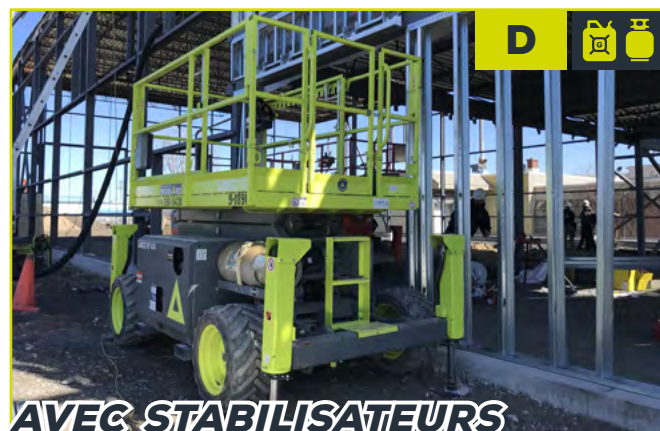
AVEC STABILISATEURS
PRODUIT : 410-2506 MARQUE : GENIE MODÈLE : GS2669 RT

Plateforme robuste, fiable et simple à opérer. Avec ses roues 4x4, cet équipement de levage extérieur est très performant en sol plat.



AVEC STABILISATEURS
PRODUIT : 410-2508 MARQUE : SKYJACK MODÈLE : SJ7127 RT

Plateforme élévatrice robuste, fiable et simple à opérer. Avec ses roues 4x4, ses stabilisateurs et sa capacité de charge de 1 500 lb, cet équipement de levage extérieur est très polyvalent.



AVEC STABILISATEURS
PRODUIT : 410-3008 MARQUE : SKYJACK MODÈLE : SJ6832 RT

Plateforme élévatrice robuste, fiable et simple à opérer. Avec ses stabilisateurs et sa capacité de charge de 1 000 lb, cet équipement de levage extérieur est très polyvalent.

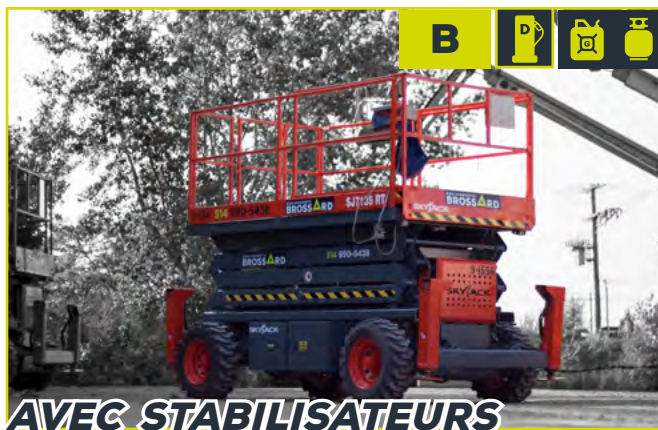
| | # PRODUIT | MARQUE | MODÈLE | LARGEUR | HAUTEUR AVEC GARDE | LONGUEUR | POIDS | HAUTEUR PLANCHER | HAUTEUR DE TRAVAIL | HAUTEUR GARDE ABAISSÉE SANS GARDE | CAPACITÉ DE LEVAGE MAXIMALE | DIMENSION DU PLANCHER INTÉRIEUR | EXTENSION PLANCHER |
|---|-----------|---------|-----------|-----------------|--------------------|----------------|----------------------|------------------|--------------------|--------------------------------------|-----------------------------|---------------------------------|--------------------|
| A | 410-2506 | SKYJACK | SJ6826 RT | 69,5" 176 cm | 93,5" 238 cm | 107" 272 cm | 6 460 lb 2 930 kg | 26' 792 cm | 32' 975 cm | 63,5" 161 cm | 1 250 lb 567 kg | 56" x 96" 142 cm x 244 cm | 60" 152 cm |
| | | | | | | | | | | 48,5" 123 cm | | | |
| B | 410-2506 | GENIE | GS2669 RT | 69" 175 cm | 100" 259 cm | 123" 312 cm | 7 535 lb 3 629 kg | 26' 2" 800 cm | 32' 2" 1 000 cm | 75" 192 cm | 1 500 lb 680 kg | 63" x 110" 160 cm x 274 cm | 60" 152 cm |
| | | | | | | | | | | 58" 147 cm | | | |
| B | 410-2508 | SKYJACK | SJ7127 RT | 71" 180 cm | 105,5" 268 cm | 128" 325 cm | 8 420 lb 3 819 kg | 27' 823 cm | 33' 1 006 cm | 77" 196 cm | 1 500 lb 680 kg | 64" x 116,5" 163 cm x 296 cm | 60" 152 cm |
| | | | | | | | | | | 60,5" 154 cm | | | |
| D | 410-3008 | SKYJACK | SJ6832 RT | 69,5" 176 cm | 99" 251 cm | 107" 272 cm | 7 590 lb 3 443 kg | 32' 975 cm | 38' 1 158 cm | 69" 175 cm | 1 000 lb 454 kg | 56" x 96" 142 cm x 244 cm | 60" 152 cm |
| | | | | | | | | | | 54" 137 cm | | | |

PLATEFORME ÉLEVATRICE



AVEC STABILISATEURS
PRODUIT : 410-3006 MARQUE : GENIE MODÈLE : GS3369RT

Plateforme élévatrice 4x4 pouvant atteindre une hauteur de travail de 39 pieds. Idéale pour travailler dans les chantiers difficiles grâce à ses pneus remplis de mousse qui lui permettent de travailler dans les pentes abruptes dont l'inclinaison peut aller jusqu'à 40 %.



AVEC STABILISATEURS
PRODUIT : 410-3504 MARQUE : SKYJACK MODÈLE : SJ7135RT

Plateforme élévatrice 4x4 robuste, fiable et simple à opérer. Possède une grande surface de travail. Son système de nivellement automatique simplifie le travail de l'opérateur.



AVEC STABILISATEURS
PRODUIT : 410-4002 MARQUE : GENIE MODÈLE : 4069RT

Plateforme élévatrice 4x4 pouvant atteindre une hauteur de travail de 46 pieds. Idéale pour travailler dans les chantiers difficiles grâce à ses pneus remplis de mousse qui lui permettent de travailler dans les pentes abruptes dont l'inclinaison peut aller jusqu'à 50 %.



AVEC STABILISATEURS
PRODUIT : 410-4004 MARQUE : SKYJACK MODÈLE : SJ8841RT

Plateforme élévatrice 4x4 robuste, fiable et simple à opérer. Performe dans les chantiers les plus exigeants. Jusqu'à 4 personnes peuvent travailler aisément à une hauteur pouvant aller jusqu'à 47 pieds.

| | # PRODUIT | MARQUE | MODÈLE | LARGEUR | HAUTEUR AVEC GARDE | LONGUEUR | POIDS | HAUTEUR PLANCHER | HAUTEUR DE TRAVAIL | HAUTEUR GARDE ABAISSÉE | CAPACITÉ DE LEVAGE MAXIMALE | DIMENSION DU PLANCHER INTÉRIEUR | EXTENSION PLANCHER |
|---|-----------|---------|-----------|---------------|--------------------|----------------|-----------------------|------------------|--------------------|------------------------|-----------------------------|---------------------------------|--------------------|
| | | | | | | | | | | SANS GARDE | | | |
| A | 410-3006 | GENIE | GS3369 RT | 69" 175 cm | 102" 259 cm | 125" 312 cm | 8 449 lb 3 833 kg | 32' 8" 996 cm | 38' 8" 1 179 cm | 75,6" 192 cm | 1 000 lb 454 kg | 64" x 110" 160 cm x 279 cm | 60" 152 cm |
| | | | | | | | | | | 58" 147 cm | | | |
| B | 410-3504 | SKYJACK | SJ7135 RT | 71" 180 cm | 112,5" 286 cm | 128" 325 cm | 8 850 lb 4 014 kg | 35' 1 067 cm | 41' 1 250 cm | 84" 213 cm | 1 000 lb 454 kg | 64" x 116,5" 163 cm x 296 cm | 60" 152 cm |
| | | | | | | | | | | 67,5" 171 cm | | | |
| C | 410-4002 | GENIE | 4069RT | 69" 175 cm | 108" 274 cm | 123" 312 cm | 11 185 lb 5 073 kg | 40' 1 219 cm | 46' 1 402 cm | 82" 208 cm | 800 lb 363 kg | 58" x 108" 147 cm x 274 cm | 60" 152 cm |
| | | | | | | | | | | 108" 274 cm | | | |
| D | 410-4004 | SKYJACK | SJ8841 RT | 87" 221 cm | 114" 290 cm | 139" 353 cm | 10 880 lb 4 935 kg | 41' 1 250 cm | 47' 1 433 cm | 87,5" 222 cm | 1 500 lb 680 kg | 67" x 134" 170 cm x 340 cm | 48" 122 cm |
| | | | | | | | | | | 69" 175 cm | | | |

PLATEFORME ÉLÉVATRICE



PLATEFORME ÉLÉVATRICE 4 X 4



A



AVEC STABILISATEURS

PRODUIT : 410-4006 MARQUE : GENIE MODÈLE : GS4390RT

Plateforme élévatrice 4x4 pouvant atteindre une hauteur de travail de 49 pieds. Idéale pour travailler dans les chantiers difficiles grâce à ses pneus remplis de mousse qui lui permettent de travailler dans les pentes abruptes dont l'inclinaison peut aller jusqu'à 50 %.



B



AVEC STABILISATEURS

PRODUIT : 410-5004 MARQUE : SKYJACK MODÈLE : SJ9250 RT

Plateforme élévatrice 4x4 pouvant atteindre une hauteur de travail de 56 pieds. Idéale pour travailler dans les chantiers difficiles grâce à ses pneus remplis de mousse.



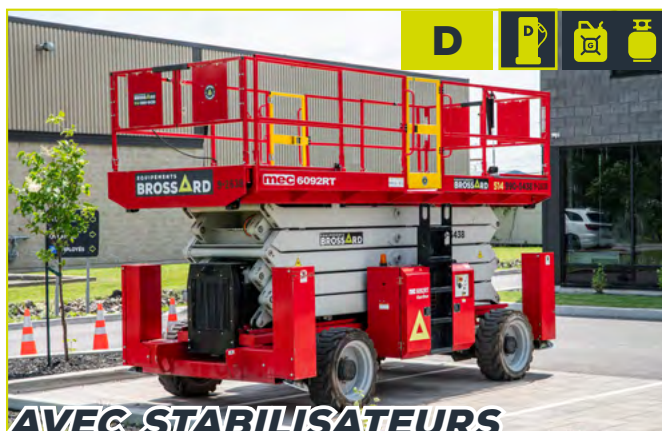
C



AVEC STABILISATEURS

PRODUIT : 410-5006 MARQUE : GENIE MODÈLE : GS5390 RT

Plateforme élévatrice 4x4 pouvant atteindre une hauteur de travail de 59 pieds. Idéale pour travailler dans les chantiers difficiles grâce à ses pneus remplis de mousse qui lui permettent de travailler dans les pentes abruptes dont l'inclinaison peut aller jusqu'à 50 %.



D



AVEC STABILISATEURS

PRODUIT : 410-6000 MARQUE : MEC MODÈLE : 6092RT

Plateforme élévatrice 4x4 pouvant atteindre une hauteur de travail de 66 pieds. Idéale pour travailler dans les chantiers difficiles grâce à ses pneus remplis de mousse qui lui permettent de travailler dans les pentes abruptes dont l'inclinaison peut aller jusqu'à 50 %.

| | # PRODUIT | MARQUE | MODÈLE | LARGEUR | HAUTEUR AVEC GARDE | LONGUEUR | POIDS | HAUTEUR PLANCHER | HAUTEUR DE TRAVAIL | HAUTEUR GARDE ABAISSÉE | CAPACITÉ DE LEVAGE MAXIMALE | DIMENSION DU PLANCHER INTÉRIEUR | EXTENSION PLANCHER |
|---|-----------|---------|-----------|---------------|--------------------|----------------|-----------------------|------------------|--------------------|------------------------|-----------------------------|---------------------------------|------------------------------|
| | | | | | | | | | | SANS GARDE | | | |
| A | 410-4006 | GENIE | GS4390 RT | 92" 234 cm | 106,5" 293 cm | 155" 394 cm | 14 611 lb 6 627 kg | 43' 1 311 cm | 49' 1 511 cm | 88" 225 cm | 1 500 lb 680 kg | 72" x 162" 183 cm x 398 cm | 60" 152 cm |
| | | | | | | | | | | 71" 180 cm | | | |
| B | 410-5004 | SKYJACK | SJ9250 RT | 92" 234 cm | 124,5" 316 cm | 176" 447 cm | 15 200 lb 6 895 kg | 50' 1 524 cm | 56' 1 707 cm | 90" 229 cm | 1 500 lb 680 kg | 74" x 168" 180 cm x 427 cm | 2 x 60" 2 x 152 cm |
| | | | | | | | | | | 79" 201 cm | | | |
| C | 410-5006 | GENIE | GS5390 RT | 92" 234 cm | 126" 315 cm | 192" 488 cm | 17 351 lb 7 871 kg | 53' 1 615 cm | 59' 1 798 cm | 97" 247 cm | 1 500 lb 680 kg | 72" x 156,5" 183 cm x 398 cm | 57" / 45" 145 cm / 114 cm |
| | | | | | | | | | | 79,5" 202 cm | | | |
| D | 410-6000 | MEC | 6092RT | 92" 234 cm | 115,5" 225 cm | 209" 530 cm | 21 780 lb 9 880 kg | 60' 1 820 cm | 66' 2 020 cm | 94" 238 cm | 1 200 lb 540 kg | 75" x 209" 190 cm x 238 cm | 42" 106 cm |
| | | | | | | | | | | 79,5" 202 cm | | | |

LES ÉQUIPEMENTS QU'IL VOUS FAUT!



| | # PRODUIT | MARQUE | MODÈLE | LARGEUR | HAUTEUR AVEC GARDE | LONGUEUR | POIDS | HAUTEUR PLANCHER | HAUTEUR DE TRAVAIL | HAUTEUR GARDE ABAISSÉE | CAPACITÉ DE LEVAGE MAXIMALE | DIMENSION DU PLANCHER INTÉRIEUR | EXTENSION PLANCHER |
|---|--------------|--------|---------|---------------|-----------------------|----------------|-----------------------|---------------------|-----------------------|------------------------------|-----------------------------------|---------------------------------------|---------------------------|
| | | | | | | | | | | SANS GARDE | | | |
| A | 410-6000 | MEC | 6092RT | 92" 234 cm | 115,5" 225 cm | 209" 530 cm | 21 780 lb 9 880 kg | 60' 1 820 cm | 66' 2 020 cm | 94" 238 cm | 1 200 lb 540 kg | 75" x 209" 190 cm x 238 cm | 42" 106 cm |
| | | | | | | | | | | 79,5" 202 cm | | | |
| B | 490-1000 | MEC | MICRO19 | 30" 76 cm | 63" 160 cm | 45" 115 cm | 1 235 lb 560 kg | 9' 8" 300 cm | 15' 8" 480 cm | N/A | 500 lb 227 kg | 22,5" x 45" 57 cm x 115 cm | Xtra-Deck 20" 50 cm |



| | # PRODUIT | MARQUE | MODÈLE | LARGEUR FERMÉE | HAUTEUR FERMÉE | LONGUEUR | POIDS | HAUTEUR DE PLANCHER | HAUTEUR DE TRAVAIL | PORTÉE HORIZONTALE | CAPACITÉ DE LEVAGE MAXIMALE | DIMENSION DU PLANCHER |
|---|-----------|--------|-------------|----------------|----------------|-----------------|------------------------|---------------------|--------------------|------------------------|--|-----------------------------|
| C | 420-3400 | GENIE | Z34/22N | 58" 147 cm | 79" 200 cm | 225" 572 cm | 11 415 lb 5 178 kg | 34' 6" 1052 cm | 40' 6" 1259 cm | 267-286" 678-726 cm | 500 lb 227 kg | 30" x 56" 76 cm x 142 cm |
| D | 430-1354 | JLG | 1350SJP 4X4 | 98" 249 cm | 120" 305 cm | 586" 1488 cm | 45 000 lb 20 411 kg | 135' 4 115 cm | 141' 4 298 cm | 960" 2 438 cm | 500 lb 227 kg 1 000 lb 454 kg | 36" x 96" 91 cm x 244 cm |

PLATEFORME ÉLÉVATRICE ÉLECTRIQUE ⚡

| # PRODUIT | MARQUE | MODÈLE | LARGEUR | HAUTEUR AVEC GARDE | LONGUEUR | POIDS | HAUTEUR PLANCHER | HAUTEUR DE TRAVAIL | HAUTEUR GARDE ABAISSEE | CAPACITÉ DE LEVAGE MAXIMALE | DIMENSION DU PLANCHER INTÉRIEUR | EXTENSION PLANCHER |
|------------------------|---------|--------------|----------------|--------------------------|-----------------|-----------------------|---------------------|-----------------------|-----------------------------------|-----------------------------------|---------------------------------------|------------------------|
| | | | | | | | | | SANS GARDE | | | |
| 400-1900 PAGE 6 A | SKYJACK | SJ3219 | 32" 81 cm | 78,5" 199 cm | 71" 180 cm | 3 255 lb 1 476 kg | 18' 6" 564 cm | 24' 6" 747 cm | 64,5" 164 cm 41" 104 cm | 500 lb 227 kg | 26" x 64" 66 cm x 163 cm | 36" 91 cm |
| 400-2605 PAGE 6 B | SKYJACK | SJ3226 | 32" 81 cm | 84,7" 215 cm | 91,6" 232 cm | 4 190 lb 1 900 kg | 25' 7" 780 cm | 31' 7" 963 cm | 76" 193 cm 46" 117 cm | 500 lb 227 kg | 28" x 83" 71 cm x 211 cm | 36" 91 cm |
| 400-2600 PAGE 6 C | SKYJACK | SJ4726 | 47" 119 cm | 90" 229 cm | 91,6" 233 cm | 5 537 lb 2 511 kg | 25' 8" 782 cm | 31' 8" 965 cm | 75" 190 cm 46" 117 cm | 700 lb 318 kg | 42" x 83" 107 cm x 211 cm | 48" 122 cm |
| 400-3300 PAGE 6 D | GENIE | GS 3232 | 32,2" 84 cm | 96" 244 cm | 96" 244 cm | 5 367 lb 2 434 kg | 32' 1" 978 cm | 38' 1" 1 160 cm | 82" 208 cm 52" 132 cm | 500 lb 227 kg | 32" x 89" 82 cm x 226 cm | 36" 91 cm |
| 400-3200 PAGE 7 A | SKYJACK | SJ4732 | 47" 119 cm | 94" 239 cm | 91,6" 232 cm | 5 496 lb 2 492 kg | 31' 8" 965 cm | 37' 8" 1 148 cm | 78,5" 199 cm 50" 127 cm | 700 lb 318 kg | 42" x 83" 107 cm x 211 cm | 48" 122 cm |
| 400-4200 PAGE 7 B | SKYJACK | SJ4740 | 47" 119 cm | 99,5" 253 cm | 94,5" 240 cm | 6 467 lb 2 934 kg | 38' 11" 1 186 cm | 44' 11" 1 369 cm | 79,5" 202 cm 54" 1 37 cm | 505 lb 229 kg | 42" x 86" 107 cm x 219 cm | 36" 91 cm |
| 400-4250 PAGE 7 C | LGMG | SR4069E | 69" 176 cm | 106" 270 cm | 148" 376 cm | 11 245 lb 5 100 kg | 39' 1 189 cm | 45' 9" 1 395 cm | 80" 204 cm 61" 155 cm | 805 lb 365 kg | 63" x 110" 160 cm x 280 cm | 60" 152 cm |
| 400-4150 PAGE 7 D | MEC | 4555 SE | 55" 140 cm | 102" 259 cm | 115" 292 cm | 7 190 lb 3 262 kg | 45' 1 372 cm | 51' 1 554 cm | 79" 201 cm 58" 147 cm | 500 lb 227 kg | 44" x 104" 112 cm x 264 cm | 36" 91 cm |
| 490-1000 PAGE 8 A | MEC | MICRO19 | 30" 76 cm | 63" 160 cm | 45" 115 cm | 1 235 lb 560 kg | 9' 8" 300 cm | 15' 8" 480 cm | N/A | 500 lb 227 kg | 22,5" x 45" 57 cm x 115 cm | Xtra-Deck 20"/50 cm |
| 400-1000 PAGE 8 B | MEC | NANO 10XD | 30" 76 cm | 63" 160 cm | 45" 115 cm | 1 235 lb 560 kg | 9' 8" 300 cm | 15' 8" 480 cm | N/A | 500 lb 227 kg | 22,5" x 45" 57 cm x 115 cm | Xtra-Deck 20"/51 cm |

PLATEFORME PERSONNELLE AUTOMOTRICE ÉLECTRIQUE ⚡

| | | | | | | | | | | | |
|------------------------|---------|-------|----------------|-----------------|---------------|----------------------|------------------|------------------|-----|------------------|----------------------------|
| 400-5100 PAGE 9 A | SKYJACK | SJ16 | 30,5" 77 cm | 70,3" 173 cm | 54" 137 cm | 2 130 lb 966 kg | 15' 7" 475 cm | 21' 7" 658 cm | N/A | 500 lb 227 kg | 27" x 36" 69 cm x 91 cm |
| 400-5000 PAGE 9 B | JLG | 20MVL | 29,5" 75 cm | 78" 198 cm | 55" 140 cm | 2 360 lb 1 070 kg | 19' 1" 582 cm | 26' 2" 798 cm | N/A | 350 lb 159 kg | 28" x 28" 71 cm x 71 cm |
| 400-5050 PAGE 9 C | SKYJACK | SJ20E | 31,5" 80 cm | 79,5" 202 cm | 54" 137 cm | 2 440 lb 1 107 kg | 19' 6" 594 cm | 25' 6" 777 cm | N/A | 350 lb 159 kg | 27" x 36" 69 cm x 91 cm |

ÉLÉVATEUR PERSONNEL À BATTERIE

| # PRODUIT | MARQUE | LARGEUR | HAUTEUR | LONGUEUR | POIDS | HAUTEUR DE PLANCHER | HAUTEUR REPLIÉE | LONGUEUR UNITÉ | LARGEUR UNITÉ | HAUTEUR DE TRAVAIL | CAPACITÉ DE LEVAGE MAXIMALE | DIMENSION DU PLANCHER | STABILISATEUR INTÉRIEUR |
|---------------------|---------|--------------|---------------|-----------------|------------------|---------------------------|--------------------|-------------------|------------------|--------------------------|-----------------------------------|-----------------------------|--------------------------------|
| | MODÈLE | | | | | | | | | | | | EXTÉRIEUR |
| 450-2400 PAGE 10 | GENIE | 29" 74 cm | 78" 198 cm | 51,5" 131 cm | 817 lb 371 kg | 24,9" 755 cm | 79" 201 cm | 63" 160 cm | 29" 74 cm | 30' 10" 957 cm | 350 lb 159 kg | 27" x 26" 69 cm x 66 cm | 83" / 113" 210 cm / 287 cm |
| | AWP-25 | | | | | | | | | | | | 130" / 136" 320 cm / 345 cm |
| 450-3000 PAGE 10 | GENIE | 29" 74 cm | 78" 198 cm | 53" 135 cm | 867 lb 393 kg | 29,6" 899 cm | 79" 201 cm | 63" 160 cm | 29" 74 cm | 35' 6" 1 082 cm | 350 lb 159 kg | 27" x 26" 69 cm x 66 cm | 83" / 113" 210 cm / 287 cm |
| | AWP-30S | | | | | | | | | | | | 130" / 136" 320 cm / 345 cm |

PLATEFORME ÉLÉVATRICE

4X4

TABEAU DES SPÉCIFICATIONS DES PLATEFORMES

| # PRODUIT | MARQUE | MODÈLE | LARGEUR | HAUTEUR AVEC GARDE | LONGUEUR | POIDS | HAUTEUR PLANCHER | HAUTEUR DE TRAVAIL | HAUTEUR GARDE ABAISSEE SANS GARDE | CAPACITÉ DE LEVAGE MAXIMALE | DIMENSION DU PLANCHER INTÉRIEUR | EXTENSION PLANCHER |
|-------------------------|---------|--------------|-----------------|--------------------------|----------------|-----------------------|---------------------|-----------------------|--|-----------------------------------|---------------------------------------|------------------------------|
| 410-2506 PAGE 11 A | SKYJACK | SJ6826 RT | 69,5" 176 cm | 93,5" 238 cm | 107" 272 cm | 6 460 lb 2 930 kg | 26' 792 cm | 32' 975 cm | 63,5" 161 cm 48,5" 123 cm | 1 250 lb 567 kg | 56" x 96" 142 cm x 244 cm | 60" 152 cm |
| 410-2506 PAGE 11 B | GENIE | GS2669 RT | 69" 175 cm | 100" 259 cm | 123" 312 cm | 7 535 lb 3 629 kg | 26' 2" 800 cm | 32' 2" 1 000 cm | 75" 192 cm 58" 147 cm | 1 500 lb 680 kg | 63" x 110" 160 cm x 274 cm | 60" 152 cm |
| 410-2508 PAGE 11 C | SKYJACK | SJ7127 RT | 71" 180 cm | 105,5" 268 cm | 128" 325 cm | 8 420 lb 3 819 kg | 27' 823 cm | 33' 1 006 cm | 77" 196 cm 60,5" 154 cm | 1 500 lb 680 kg | 64" x 116,5" 163 cm x 296 cm | 60" 152 cm |
| 410-3008 PAGE 11 D | SKYJACK | SJ6832 RT | 69,5" 176 cm | 99" 251 cm | 107" 272 cm | 7 590 lb 3 443 kg | 32' 975 cm | 38' 1 158 cm | 69" 175 cm 54" 137 cm | 1 000 lb 454 kg | 56" x 96" 142 cm x 244 cm | 60" 152 cm |
| 410-3006 PAGE 12 A | GENIE | GS3369 RT | 69" 175 cm | 102" 259 cm | 125" 312 cm | 8 449 lb 3 833 kg | 32' 8" 996 cm | 38' 8" 1 179 cm | 75,6" 192 cm 58" 147 cm | 1 000 lb 454 kg | 64" x 110" 160 cm x 279 cm | 60" 152 cm |
| 410-3504 PAGE 12 B | SKYJACK | SJ7135 RT | 71" 180 cm | 112,5" 286 cm | 128" 325 cm | 8 850 lb 4 014 kg | 35' 1 067 cm | 41' 1 250 cm | 84" 213 cm 67,5" 171 cm | 1 000 lb 454 kg | 64" x 116,5" 163 cm x 296 cm | 60" 152 cm |
| 410-4002 PAGE 13 C | GENIE | 4069RT | 69" 175 cm | 108" 274 cm | 123" 312 cm | 11 185 lb 5 073 kg | 40' 1 219 cm | 46' 1 402 cm | 82" 208 cm 108" 274 cm | 800 lb 363 kg | 58" x 108" 147 cm x 274 cm | 60" 152 cm |
| 410-4004 PAGE 12 D | SKYJACK | SJ8841 RT | 87" 221 cm | 114" 290 cm | 139" 353 cm | 10 880 lb 4 935 kg | 41' 1 250 cm | 47' 1 433 cm | 87,5" 222 cm 69" 175 cm | 1 500 lb 680 kg | 67" x 134" 170 cm x 340 cm | 48" 122 cm |
| 410-4006 PAGE 13 A | GENIE | GS4390 RT | 92" 234 cm | 106,5" 293 cm | 155" 394 cm | 14 611 lb 6 627 kg | 43' 1 311 cm | 49' 1 511 cm | 88" 225 cm 71" 180 cm | 1 500 lb 680 kg | 72" x 162" 183 cm x 398 cm | 60" 152 cm |
| 410-5004 PAGE 12 B | SKYJACK | SL9250 RT | 92" 234 cm | 124,5" 316 cm | 176" 447 cm | 15 200 lb 6 895 kg | 50' 1 524 cm | 56' 1 707 cm | 90" 229 cm 79" 201 cm | 1 500 lb 680 kg | 74" x 168" 180 cm x 427 cm | 2 x 60" 2 x 152 cm |
| 410-5006 PAGE 13 C | GENIE | GS5390 RT | 92" 234 cm | 126" 315 cm | 192" 488 cm | 17 351 lb 7 871 kg | 53' 1 615 cm | 59' 1 798 cm | 97" 247 cm 79,5" 202 cm | 1 500 lb 680 kg | 72" x 156,5" 183 cm x 398 cm | 57" / 45" 145 cm / 114 cm |
| 410-6000 PAGE 14 D | MEC | 6092RT | 92" 234 cm | 115,5" 225 cm | 209" 530 cm | 21 780 lb 9 880 kg | 60' 1 820 cm | 66' 2 020 cm | 94" 238 cm 79,5" 202 cm | 1 200 lb 540 kg | 75" x 209" 190 cm x 238 cm | 42"/42" 106 cm / 106 cm |

| # PRODUIT | MARQUE | MODÈLE | LARGEUR FERMÉE | HAUTEUR FERMÉE | LONGUEUR | POIDS | HAUTEUR PLANCHER | HAUTEUR TRAVAIL | PORTÉE HORIZONTALE | CAPACITÉ DE LEVAGE MAXIMALE | DIMENSION DU PLANCHER |
|-------------------------|--------|----------------|-------------------|-------------------|------------------|------------------------|---------------------|--------------------|------------------------|--|-----------------------------|
| 420-3400 PAGE 15 C | GENIE | Z34/22N | 58" 147 cm | 79" 200 cm | 225" 572 cm | 11 415 lb 5 178 kg | 34' 6" 1 052 cm | 40' 6" 1 259 cm | 267-286" 678-726 cm | 500 lb 227 kg | 30" x 56" 76 cm x 142 cm |
| 430-1354 PAGE 15 D | JLG | 1350SJP 4X4 | 98" 249 cm | 120" 305 cm | 586" 1 488 cm | 45 000 lb 20 411 kg | 135' 4 115 cm | 141' 4 298 cm | 960" 2 438 cm | 500 lb 227 kg 1 000 lb 454 kg | 36" x 96" 91 cm x 244 cm |

NACELLE ÉLECTRIQUE À MÂT VERTICAL 2X4



NACELLE ÉLECTRIQUE À MÂT VERTICAL 2X4



PRODUIT : 420-2110 MARQUE : GÉNIE MODÈLE : GR-26J

Petite nacelle électrique pouvant travailler jusqu'à 32 pieds en hauteur. Parfaite pour vos travaux intérieurs dans de petits espaces.

| # PRODUIT | MARQUE | MODÈLE | LARGEUR FERMÉE | HAUTEUR FERMÉE | LONGUEUR | POIDS | HAUTEUR DE PLANCHER | HAUTEUR DE TRAVAIL | PORTÉE HORIZONTALE DE TRAVAIL | CAPACITÉ DE LEVAGE MAXIMALE | DIMENSION DU PLANCHER |
|-----------|--------|--------|----------------|----------------|-------------|-------------------|---------------------|--------------------|-------------------------------|-----------------------------|---------------------------|
| 420-2110 | GENIE | GR-26J | 39" 99 cm | 78,5" 199 cm | 111" 282 cm | 5 843 lb 2 650 kg | 25' 11" 790 cm | 31' 11" 990 cm | 104-123" 265-315 cm | 440 lb 200 kg | 29" x 35,5" 75 cm x 90 cm |

NACELLE ÉLECTRIQUE À MÂT VERTICAL



Dimensions

Toutes les dimensions sont approximatives.

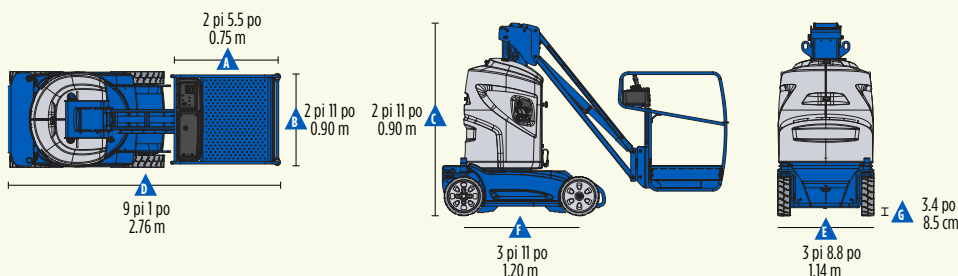
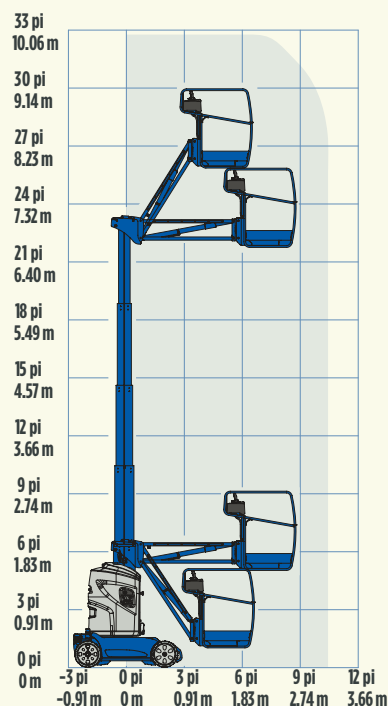


Diagramme de la portée



Caractéristiques supplémentaires et accessoires disponibles

- ▶ Traction 2x4
- ▶ Pression au sol lorsque occupé : 420 lb/p.c.
- ▶ Le positionnement est plus facile avec une rotation du plateau tournant de 350 degrés, jusqu'à 32' de hauteur de travail et avec une portée horizontale de 8' 8" et une capacité de levage de 440 lb
- ▶ Le panier en acier, avec un accès par l'arrière, de 3' (0,91 m) x 2,5' (0,74 m) peut soulever jusqu'à 500 lb (227 kg)
- ▶ Rayon de braquage intérieur : 23" / 58 cm
extérieur : 82" / 208 cm
- ▶ Prise 110V CA dans la plateforme de travail
- ▶ Rotation verticale du JIB : 140 degrés
- ▶ Pneus blancs non marquants
- ▶ Huile biodégradable disponible (informez-vous auprès de votre représentant)

NACELLE ÉLECTRIQUE À MÂT VERTICAL 2X4



PRODUIT : 420-2100

MARQUE : JLG

MODÈLE : TOUCAN 26E

Petite nacelle électrique pouvant travailler jusqu'à 32 pieds en hauteur. Parfaite pour vos travaux intérieurs dans de petits espaces.

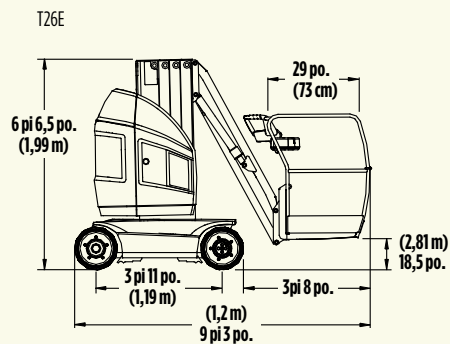
| # PRODUIT | MARQUE | MODÈLE | LARGEUR FERMÉE | HAUTEUR FERMÉE | LONGUEUR | POIDS | HAUTEUR DE PLANCHER | HAUTEUR DE TRAVAIL | PORTÉE HORIZONTALE | CAPACITÉ DE LEVAGE MAXIMALE | DIMENSION DU PLANCHER |
|-----------|--------|-------------|----------------|-----------------|----------------|----------------------|---------------------|--------------------|------------------------|-----------------------------|----------------------------|
| 420-2100 | JLG | TOUCAN T26E | 45" 114 cm | 78,5" 199 cm | 111" 282 cm | 6 900 lb 3 130 kg | 26' 5" 805 cm | 32' 5" 991 cm | 104-123" 265-315 cm | 500 lb 227 kg | 29" x 36" 74 cm x 91 cm |

NACELLE ÉLECTRIQUE À MÂT VERTICAL



Dimensions

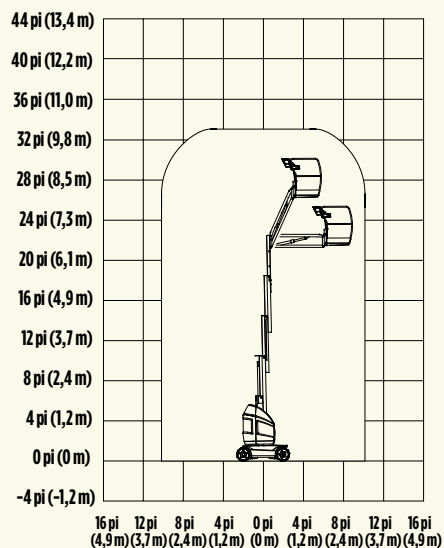
Toutes les dimensions sont approximatives.



Sur toute la largeur : 45 po. (1,14 m)

Diagramme de la portée

T26E



Caractéristiques supplémentaires et accessoires disponibles

- ▶ Traction 2x4
- ▶ Pression au sol lorsque occupé : 459 lb/p.c.
- ▶ Le positionnement est plus facile avec une rotation de plateau tournant de 345 degrés du mât rotatif, jusqu'à 32 pieds de hauteur de levage et avec une portée horizontale de 8' 8" et une capacité de levage de 500 lb
- ▶ Le panier en acier, avec un accès par l'arrière, de 3' (0,91 m) x 2,5' (0,74 m) peut soulever jusqu'à 500 lb (227 kg)
- ▶ Rayon de braquage intérieur : 22" / 55 cm
extérieur : 78" / 199 cm
- ▶ Prise 110V CA dans la plateforme de travail
- ▶ Pneus blancs non marquants
- ▶ Huile biodégradable disponible (informez-vous auprès de votre représentant)

NACELLE ÉLECTRIQUE ARTICULÉE

2X4



PRODUIT : 420-3000

MARQUE : GENIE

MODÈLE : Z30/20N RJ

La nacelle à batterie 30' est un équipement silencieux, précis et compact. Elle est parfaite pour vos travaux intérieurs pouvant aller jusqu'à 36 pieds de hauteur.

| # PRODUIT | MARQUE | MODÈLE | LARGEUR FERMÉE | HAUTEUR FERMÉE | LONGUEUR | POIDS | HAUTEUR DE PLANCHER | HAUTEUR DE TRAVAIL | PORTÉE HORIZONTALE | CAPACITÉ DE LEVAGE MAXIMALE | DIMENSION DU PLANCHER |
|-----------|--------|------------|----------------|-----------------|----------------|-----------------------|---------------------|--------------------|------------------------|-----------------------------|-----------------------------|
| 420-3000 | GENIE | Z30/20N RJ | 47" 119 cm | 78,7" 200 cm | 209" 531 cm | 14 562 lb 6 605 kg | 29' 2" 884 cm | 35' 2" 1 072 cm | 246-265" 625-673 cm | 500 lb 227 kg | 30" x 46" 76 cm x 117 cm |

NACELLE ÉLECTRIQUE ARTICULÉE



Dimensions

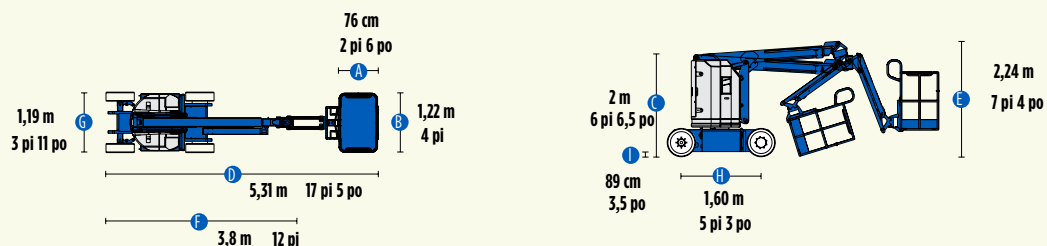
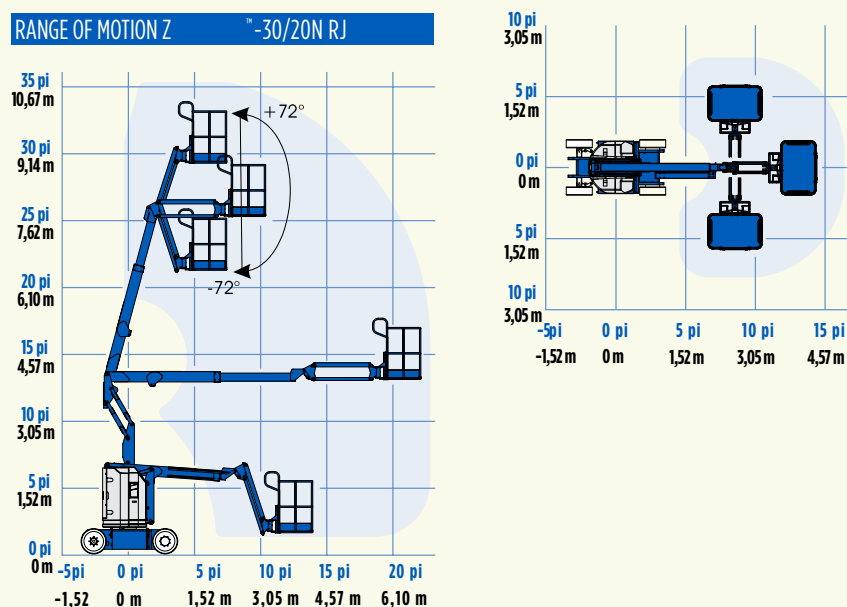


Diagramme de la portée



Caractéristiques supplémentaires et accessoires disponibles

- ▶ Traction 2x4
- ▶ Pression au sol lorsque occupé : 537 lb/p.c.
- ▶ Châssis compact permettant d'accéder aux couloirs étroits
- ▶ Aptitude en pente de 35 % et vitesse de translation de 4,8 km/h pour des performances de conduite excellentes
- ▶ Le bras pendulaire articulé (JIB) de 4' (1,22 m) a une rotation du plateau tournant de 355 degrés et une rotation verticale de 139 degrés. Rotation horizontale du JIB sur 180 degrés pour une polyvalence accrue.
- ▶ Rotation hydraulique du panier sur 180 degrés et panier avec mise à niveau automatique pour une opération facile
- ▶ Le panier en acier, avec un accès par l'arrière, de 3,10' (1,17 m) x 2,6' (0,76 m) peut soulever jusqu'à 500 lb (227 kg)
- ▶ Rayon de braquage intérieur : 65"/ 165 cm extérieur : 127"/ 323 cm
- ▶ Prise 110V CA dans la plateforme de travail
- ▶ Pneus blancs non marquants
- ▶ Huile biodégradable disponible (informez-vous auprès de votre représentant)



PRODUIT : 420-3400

MARQUE : GENIE

MODÈLE : Z34/22N

La nacelle à batterie 34' est un équipement silencieux, précis et compact. Elle est parfaite pour vos travaux intérieurs pouvant aller jusqu'à 40 pieds de hauteur.

| # PRODUIT | MARQUE | MODÈLE | LARGEUR FERMÉE | HAUTEUR FERMÉE | LONGUEUR | POIDS | HAUTEUR DE PLANCHER | HAUTEUR DE TRAVAIL | PORTÉE HORIZONTALE | CAPACITÉ DE LEVAGE MAXIMALE | DIMENSION DU PLANCHER |
|-----------|--------|---------|----------------|----------------|----------------|-----------------------|---------------------|--------------------|------------------------|-----------------------------|-----------------------------|
| 420-3400 | GENIE | Z34/22N | 58" 147 cm | 79" 200 cm | 225" 572 cm | 11 415 lb 5 178 kg | 34' 6" 1052 cm | 40' 6" 1259 cm | 267-286" 678-726 cm | 500 lb 227 kg | 30" x 56" 76 cm x 142 cm |

NACELLE ÉLECTRIQUE ARTICULÉE



Dimensions

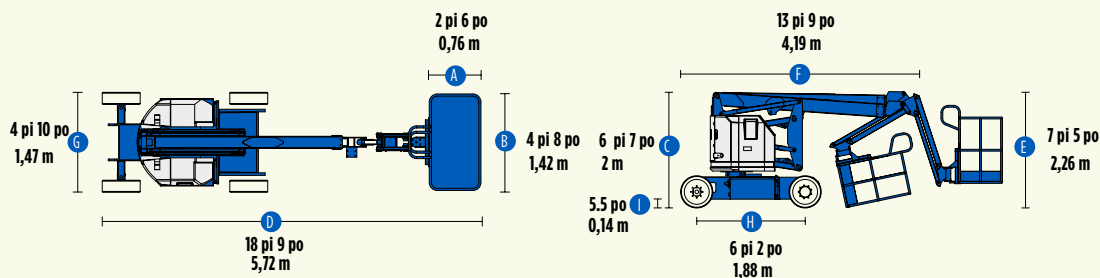
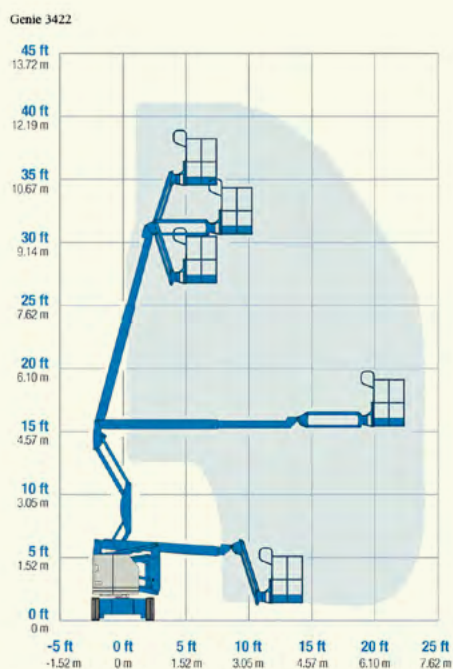


Diagramme de la portée



Caractéristiques supplémentaires et accessoires disponibles

- ▶ Traction 2x4
- ▶ Pression au sol lorsque occupé : 308 lb/p.c.
- ▶ Châssis compact permettant d'accéder aux couloirs étroits
- ▶ Aptitude en pente de 35 % et vitesse de translation de 4,8 km/h pour des performances de conduite excellentes
- ▶ Le bras pendulaire articulé (JIB) de 4' (1,22 m) a une rotation du plateau tournant de 355 degrés et une rotation verticale de 139 degrés. Rotation horizontale du JIB sur 180 degrés pour une polyvalence accrue.
- ▶ Rotation hydraulique du panier sur 180 degrés et panier avec mise à niveau automatique pour une opération facile
- ▶ Le panier en acier, avec un accès par l'arrière, de 4.8' (1.42 m) x 2.6' (0.76 m) peut soulever jusqu'à 500 lb (227 kg)
- ▶ Rayon de braquage intérieur : 65"/ 165 cm extérieur : 127"/ 323 cm
- ▶ Prise 110V CA dans la plateforme de travail
- ▶ Pneus blancs non marquants
- ▶ Couvre-pneu (vendu en sus)
- ▶ Huile biodégradable disponible (informez-vous auprès de votre représentant)

NACELLE ÉLECTRIQUE ARTICULÉE

2X4



PRODUIT : 420-4500

MARQUE : GENIE

MODÈLE : Z45/25J

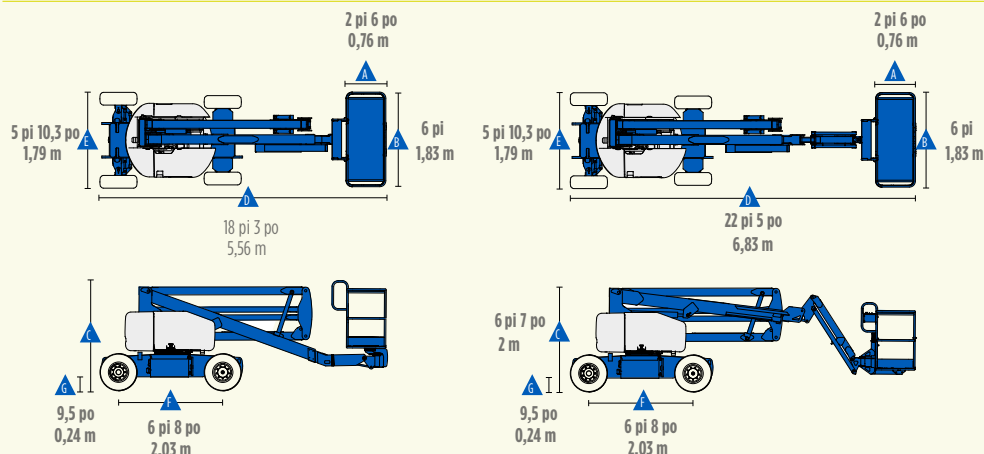
Avec son mât articulé, son JIB et sa hauteur de travail pouvant atteindre 51 pieds, cette nacelle facilite l'exécution des travaux difficiles d'accès à l'intérieur comme à l'extérieur.

| # PRODUIT | MARQUE | MODÈLE | LARGEUR FERMÉE | HAUTEUR FERMÉE | LONGUEUR | POIDS | HAUTEUR DE PLANCHER | HAUTEUR DE TRAVAIL | PORTÉE HORIZONTALE | CAPACITÉ DE LEVAGE MAXIMALE | DIMENSION DU PLANCHER |
|-----------|--------|---------|----------------|----------------|----------------|-----------------------|---------------------|--------------------|-------------------------|-----------------------------|-----------------------------|
| 420-4500 | GENIE | Z45/25J | 70" 179 cm | 79" 201 cm | 269" 683 cm | 16 315 lb 7 400 kg | 45' 9" 1 395 cm | 51' 9" 1 574 cm | 301- 320" 765-812 cm | 500 lb 227 kg | 30" x 72" 76 cm x 183 cm |

NACELLE ÉLECTRIQUE ARTICULÉE

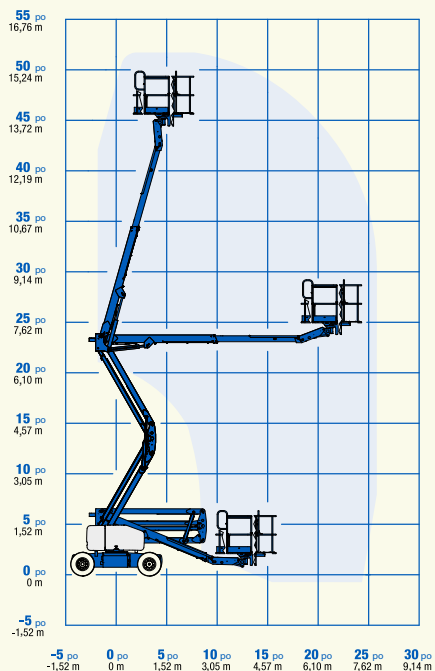


Dimensions

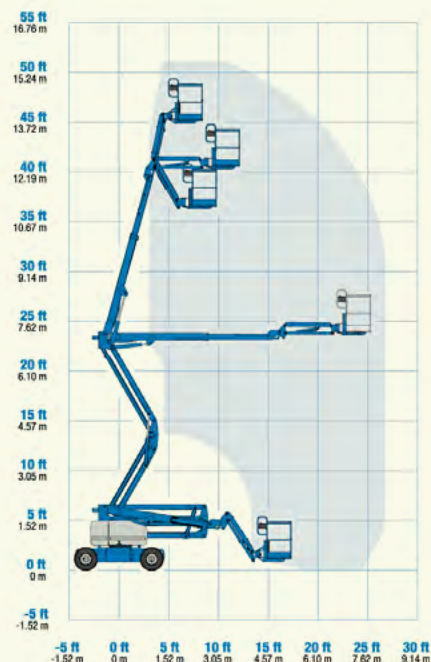


Diagrammes de la portée

Range Of Motion Z-45/25



Range Of Motion Z-45/25J



Caractéristiques supplémentaires et accessoires disponibles

- Traction 2x4
- Pression au sol lorsque occupé : 315 lb/p.c.
- Bras pendulaire articulé (JIB) de 5' (1,52 m) avec débattement vertical de 135 degrés pour un positionnement précis des opérateurs
- Rotation hydraulique du panier sur 160 degrés et panier avec mise à niveau automatique pour une opération facile
- Large panier en acier, avec accès par l'arrière, de 6' (1,83 m) x 2,6' (0,76 m) permettant de soulever jusqu'à 500 lb (227 kg)
- Pneus non marquants
- Huile biodégradable disponible (informez-vous auprès de votre représentant)

NACELLE ÉLECTRIQUE ARTICULÉE

2X4



PRODUIT : 420-6000

MARQUE : JLG

MODÈLE : M600JP

Équipement multidirectionnel pouvant atteindre 66 pieds de hauteur de travail et jusqu'à 43 pieds de portée. La nacelle à batterie 60' est sans émanation et idéale pour vos gros travaux intérieurs.

| # PRODUIT | MARQUE | MODÈLE | LARGEUR FERMÉE | HAUTEUR FERMÉE | LONGUEUR | POIDS | HAUTEUR DE PLANCHER | HAUTEUR DE TRAVAIL | PORTÉE HORIZONTALE | CAPACITÉ DE LEVAGE MAXIMALE | DIMENSION DU PLANCHER |
|-----------|--------|--------|----------------|----------------|-----------------|-----------------------|---------------------|--------------------|------------------------------|-----------------------------|-----------------------------|
| 420-6000 | JLG | M600JP | 93" 242 cm | 98" 254 cm | 399" 1016 cm | 16 980 lb 7 702 kg | 60' 3" 1839 cm | 66' 9" 2 039 cm | 532 - 551" 1351 - 1399 cm | 500 lb 227 kg | 30" x 72" 76 cm x 183 cm |

NACELLE ÉLECTRIQUE ARTICULÉE



Dimensions

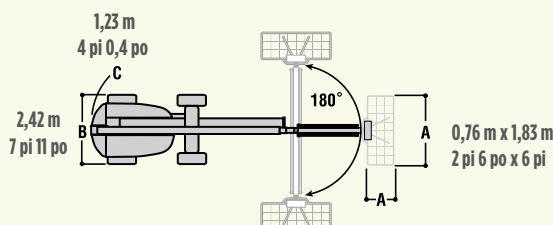
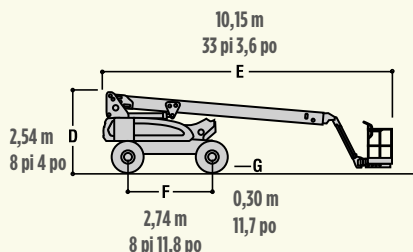
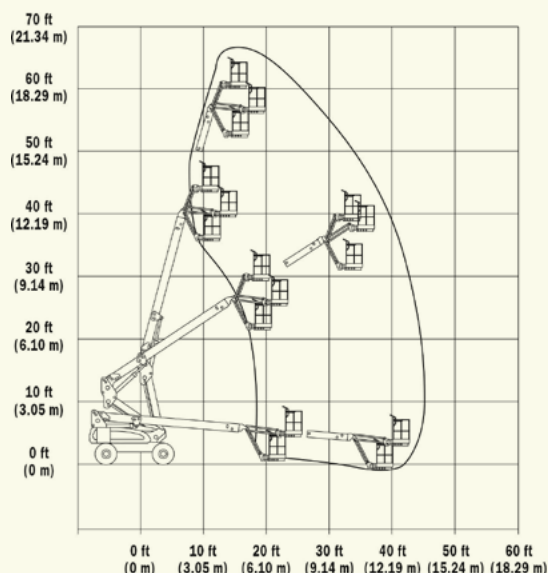


Diagramme de la portée



Caractéristiques supplémentaires et accessoires disponibles

- ▶ Traction 2x4
- ▶ Pression au sol lorsque occupé : 734 lb/p.c.
- ▶ Assistance à la traction aux 4 roues avec moteurs d'entraînement hydrauliques avant (direction) avec capteur de vitesse de traction constante
- ▶ La nacelle est munie d'un moteur diesel monocylindre Kubota d'une capacité de 49 L pour faire fonctionner un chargeur 55 A lorsque la tension de la batterie descend en-dessous d'une valeur prescrite. On peut charger en déplacement.
- ▶ Bras pendulaire articulé (JIB) avec flèche 4 axes de 4' (1,24 m)
- ▶ Rotateur de plateforme à 180 degrés
- ▶ Alarme d'inclinaison à 3 degrés et voyant lumineux
- ▶ La génératrice entièrement automatique de 5 kW permettant d'entreprendre des travaux autant à l'intérieur qu'à l'extérieur
- ▶ Large panier en acier, avec accès latéral, de 6' (1,83 m) x 2,6' (0,76 m) permettant de soulever jusqu'à 500 lb (227 kg)
- ▶ Rayon de braquage intérieur : 48" / 122 cm
extérieur : 183" / 465 cm
- ▶ Pneus non marquants
- ▶ Possibilité d'avoir un panier plus petit : 6' (1,83 m) x 3' (0,91 m)
- ▶ Support à fenêtres (SKYGLAZIER)
- ▶ Couvre-pneu (vendu en sus)
- ▶ Huile biodégradable disponible (informez-vous auprès de votre représentant)



34'



PRODUIT : 430-3404

MARQUE : JLG

MODÈLE : 340AJ

Équipement multidirectionnel pouvant atteindre 40 pieds de hauteur de travail et jusqu'à 19 pieds de portée horizontale. La nacelle articulée 34' est sécuritaire et s'adapte parfaitement à vos petits et gros travaux avec sa capacité de 500 lb.

| # PRODUIT | MARQUE | MODÈLE | LARGEUR FERMÉE | HAUTEUR FERMÉE | LONGUEUR | POIDS | HAUTEUR DE PLANCHER | HAUTEUR DE TRAVAIL | PORTÉE HORIZONTALE | CAPACITÉ DE LEVAGE MAXIMALE | DIMENSION DU PLANCHER |
|-----------|--------|-----------|----------------|----------------|-------------|-------------------|---------------------|--------------------|--------------------|-----------------------------|--------------------------|
| 430-3404 | JLG | 340AJ 4X4 | 76" 193 cm | 79" 201 cm | 218" 554 cm | 9 700 lb 4 400 kg | 33' 10" 1031 cm | 39' 10" 1191 cm | 239" 607 cm | 500 lb 227 kg | 30" x 60" 76 cm x 152 cm |



Dimensions

Toutes les dimensions sont approximatives.

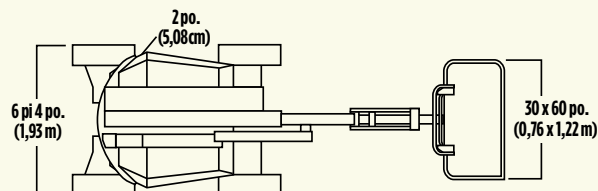
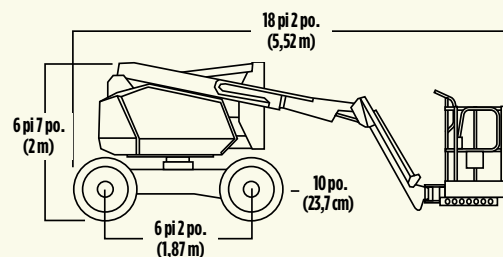
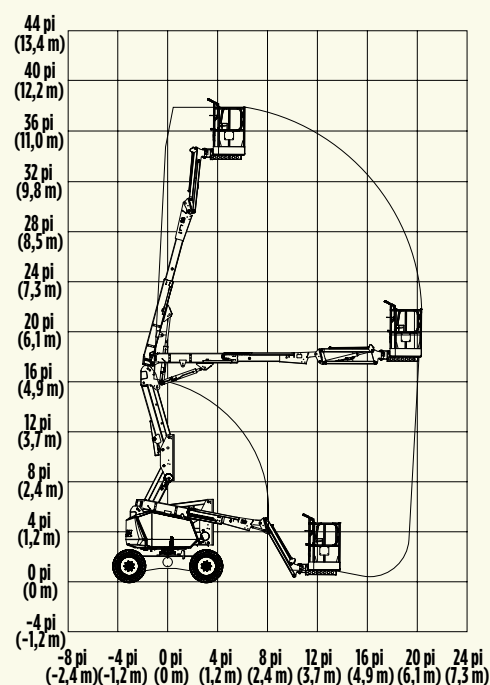


Diagramme de la portée



Caractéristiques supplémentaires et accessoires disponibles

- ▶ Traction 4x4
- ▶ Bras pendulaire articulé (JIB) de 4' (1,22 m)
- ▶ Dispositif de rotation de la plateforme motorisé sur 180 degrés
- ▶ Alarme et témoin lumineux de dévers à 3 degrés
- ▶ Ensemble de démarrage par temps froid
- ▶ En cas de mauvais temps (pluie, verglas, neige), le boîtier de contrôle du panier est recouvert d'un protège manette
- ▶ Large panier en acier, avec accès par l'arrière, de 5' (1,22 m) x 2,6' (0,79 m) permettant de soulever jusqu'à 500 lb (227 kg)
- ▶ Rayon de braquage intérieur : 65"/ 165 cm
extérieur : 124"/ 315 cm
- ▶ Prise 110V CA dans la plateforme de travail
- ▶ Pneus blancs non marquants
- ▶ Pneus remplis de mousse pour terrain accidenté
- ▶ Couvre-pneu (vendu en sus)
- ▶ Huile biodégradable disponible (informez-vous auprès de votre représentant)

NACELLE ARTICULÉE

4X4



NACELLE ARTICULÉE 4X4



45'



PRODUIT : 430-4504

MARQUE : JLG

MODÈLE : 450AJ

Équipement multidirectionnel pouvant atteindre 51 pieds de hauteur de travail et jusqu'à 24 pieds de portée horizontale. Avec sa capacité de 500 lb, la nacelle articulée 45' s'adapte parfaitement à vos petits et gros travaux.

| # PRODUIT | MARQUE | MODÈLE | LARGEUR FERMÉE | HAUTEUR FERMÉE | LONGUEUR | POIDS | HAUTEUR DE PLANCHER | HAUTEUR DE TRAVAIL | PORTÉE HORIZONTALE | CAPACITÉ DE LEVAGE MAXIMALE | DIMENSION DU PLANCHER |
|-----------|--------|-----------|----------------|----------------|----------------|-----------------------|---------------------|--------------------|--------------------|-----------------------------|-----------------------------|
| 430-4504 | JLG | 450AJ 4X4 | 93" 235 cm | 89" 227 cm | 259" 658 cm | 14 150 lb 6 418 kg | 45' 1 372 cm | 51' 1 554 cm | 300" 762 cm | 550 lb 250 kg | 30" x 72" 76 cm x 183 cm |



Dimensions

450AJ

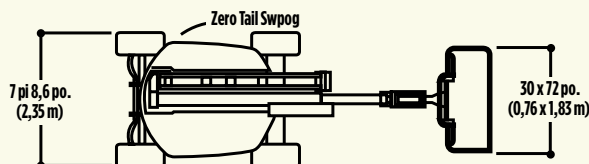
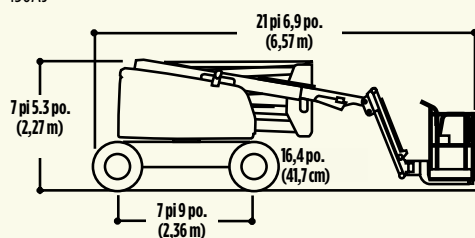
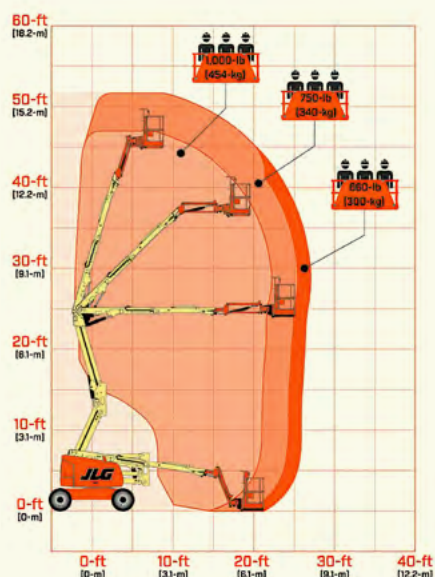


Diagramme de la portée



Caractéristiques supplémentaires et accessoires disponibles

- Traction 4x4
- Alarme et témoin lumineux de dévers à 5 degrés
- Ensemble de démarrage par temps froid
- En cas de mauvais temps (pluie, verglas, neige), le boîtier de contrôle du panier est recouvert d'un protège manette
- Bras pendulaire articulé (JIB) de 4,1' (1,24 m)
- Large panier en acier, avec accès latéral, de 6' (1,83 m) x 2,6' (0,79 m) permettant de soulever jusqu'à 500 lb (227 kg)
- Rayon de braquage intérieur : 81" / 206cm
extérieur : 188" / 478 cm
- Prise 110V CA dans la plateforme de travail
- Pneus remplis de mousse pour terrain accidenté
- Couvre-pneu (vendu en sus)
- Huile biodégradable disponible (informez-vous auprès de votre représentant)

NACELLE ARTICULÉE

4X4



60'



PRODUIT : 430-6004

MARQUE : JLG

MODÈLE : 600AJ

Équipement multidirectionnel et sécuritaire pouvant atteindre 66 pieds de hauteur de travail et jusqu'à 39 pieds de portée horizontale. Avec une capacité de 500 lb, la nacelle articulée 60' s'adapte parfaitement à vos travaux d'envergure.

| # PRODUIT | MARQUE | MODÈLE | LARGEUR FERMÉE | HAUTEUR FERMÉE | LONGUEUR | POIDS | HAUTEUR DE PLANCHER | HAUTEUR DE TRAVAIL | PORTÉE HORIZONTALE | CAPACITÉ DE LEVAGE MAXIMALE | DIMENSION DU PLANCHER |
|-----------|--------|-----------|----------------|----------------|-------------|---------------------|---------------------|--------------------|--------------------|-----------------------------|--------------------------|
| 430-6004 | JLG | 600AJ 4X4 | 98" 249 cm | 100" 254 cm | 348" 884 cm | 22 240 lb 10 088 kg | 60' 7" 1 847 cm | 66' 7" 2 030 cm | 477" 1 242 cm | 500 lb 227 kg | 36" x 96" 91 cm x 244 cm |



Dimensions

Toutes les dimensions sont approximatives.

600AJ

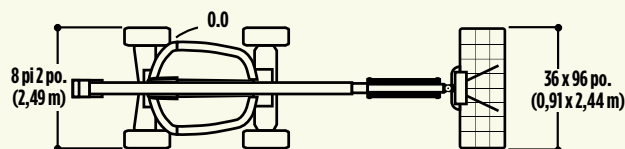
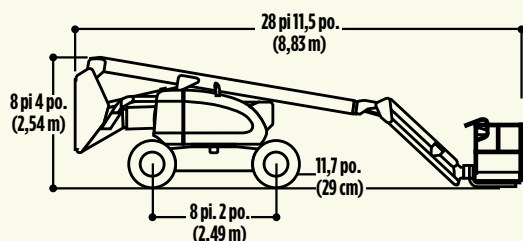
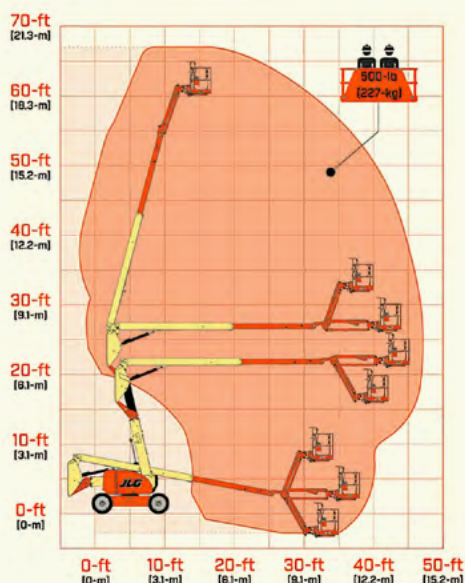


Diagramme de la portée



Caractéristiques supplémentaires et accessoires disponibles

- ▶ Traction 4x4
- ▶ Bras pendulaire articulé (JIB) de 6' (1,83 m)
- ▶ Dispositif de rotation de la plateforme motorisé sur 180 degrés
- ▶ Alarme et témoin lumineux de dévers à 4 degrés
- ▶ Large panier en acier, avec accès latéral, de 8' (2,44 m) x 3' (0,91 m) permettant de soulever jusqu'à 500 lb (227 kg)
- ▶ Rayon de braquage intérieur : 84" / 213cm
extérieur : 140" / 599 cm
- ▶ Prise 110V CA dans la plateforme de travail
- ▶ Ensemble de démarrage par temps froid
- ▶ En cas de mauvais temps (pluie, verglas, neige), le boîtier de contrôle du panier est recouvert d'un protège manette
- ▶ Pneus remplis de mousse pour terrain accidenté
- ▶ Possibilité d'avoir un panier plus petit : 6' (1,83 m) x 3' (0,91 m)
- ▶ Support à fenêtres (SKYGLAZIER) (en sus)
- ▶ Couver-pneu (vendu en sus)
- ▶ Huile biodégradable disponible (informez-vous auprès de votre représentant)

NACELLE ARTICULÉE

4X4



NACELLE ARTICULÉE 4X4



PRODUIT : 430-8004

MARQUE : JLG

MODÈLE : 800AJ

Équipement multidirectionnel et sécuritaire pouvant atteindre 86 pieds de hauteur de travail et jusqu'à 51 pieds de portée horizontale. Avec une capacité de 500 lb, la nacelle articulée 80' s'adapte parfaitement à vos travaux d'envergure.

| # PRODUIT | MARQUE | MODÈLE | LARGEUR FERMÉE | HAUTEUR FERMÉE | LONGUEUR | POIDS | HAUTEUR DE PLANCHER | HAUTEUR DE TRAVAIL | PORTÉE HORIZONTALE | CAPACITÉ DE LEVAGE MAXIMALE | DIMENSION DU PLANCHER |
|-----------|--------|--------|----------------|----------------|-----------------|------------------------|---------------------|--------------------|--------------------|-----------------------------|-----------------------------|
| 430-8004 | JLG | 800AJ | 98" 249 cm | 118" 300 cm | 438" 1113 cm | 34 738 lb 15 756 kg | 80' 2 438 cm | 86' 2 621 cm | 622" 1 580 cm | 500 lb 227 kg | 36" x 96" 91 cm x 244 cm |



Dimensions

Toutes les dimensions sont approximatives.

800AJ

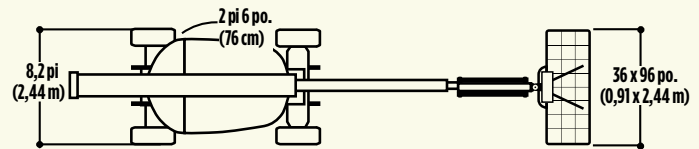
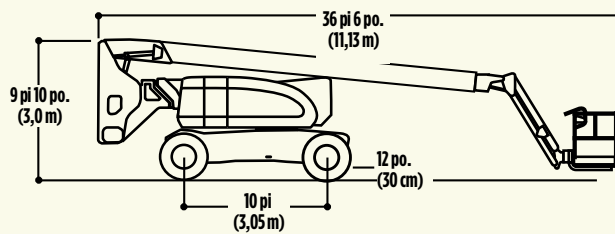
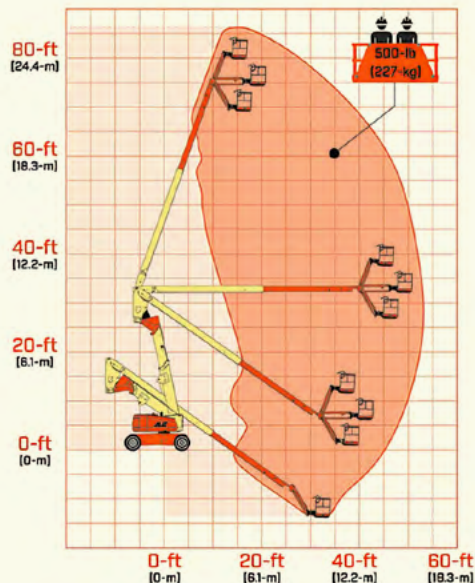


Diagramme de la portée



Caractéristiques supplémentaires et accessoires disponibles

- ▶ Traction 4x4
- ▶ 4 roues directrices/2 roues directrices/marche en crabe
- ▶ Chauffe-moteur pour les démarrages à froid
- ▶ Ensemble de démarrage par temps froid
- ▶ Bras pendulaire articulé (JIB) de 8' (2,44 m)
- ▶ Avec le système SkyPower sur votre machine, vous obtenez un générateur de 7,5 kW avec un câble d'alimentation vers la plateforme. Ajoutez et alimentez facilement d'autres accessoires.
- ▶ Large panier en acier, avec accès latéral, de 8' (2,44 m) x 3' (0,91 m) permettant de soulever jusqu'à 500 lb (227 kg)
- ▶ Rayon de braquage intérieur : 84" / 213cm
extérieur : 174" / 442 cm
- ▶ En cas de mauvais temps (pluie, verglas, neige), le boîtier de contrôle du panier est recouvert d'un protège manette
- ▶ Pneus remplis de mousse pour terrain accidenté
- ▶ Possibilité d'avoir un panier plus petit : 6' (1,83 m) x 3' (0,91 m)
- ▶ Support à fenêtres (SKYGLAZIER) (en sus)
- ▶ Couvre-pneu (vendu en sus)
- ▶ Huile biodégradable disponible (informez-vous auprès de votre représentant)

NACELLE ARTICULÉE

4X4



NACELLE ARTICULÉE 4X4



PRODUIT : 430-1355

MARQUE : GENIE

MODÈLE : ZX-135/70

Équipement offrant une polyvalence et une accessibilité opérationnelles incroyables grâce à sa hauteur de travail de 141 pieds et sa portée horizontale pouvant atteindre 70 pieds. La nacelle articulée 135' est efficace pour tous vos travaux d'envergure.

| # PRODUIT | MARQUE | MODÈLE | LARGEUR FERMÉE | HAUTEUR FERMÉE | LONGUEUR | POIDS | HAUTEUR DE PLANCHER | HAUTEUR DE TRAVAIL | PORTÉE HORIZONTALE | CAPACITÉ DE LEVAGE MAXIMALE | DIMENSION DU PLANCHER |
|-----------|--------|-----------|----------------|----------------|--------------|---------------------|---------------------|--------------------|--------------------|-----------------------------|--------------------------|
| 430-1355 | GENIE | ZX-135/70 | 98" 249 cm | 121,5" 309 cm | 509" 1293 cm | 46 500 lb 21 092 kg | 135' 4 115 cm | 141' 4 300 cm | 837" 2 126 cm | 600 lb 272 kg | 36" x 96" 91 cm x 244 cm |



Dimensions

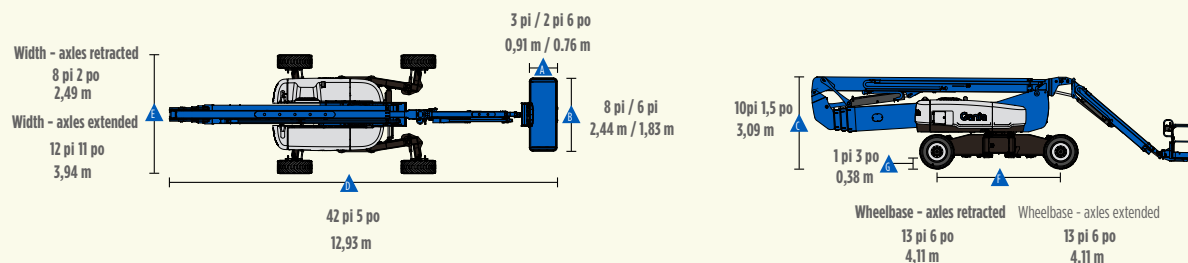
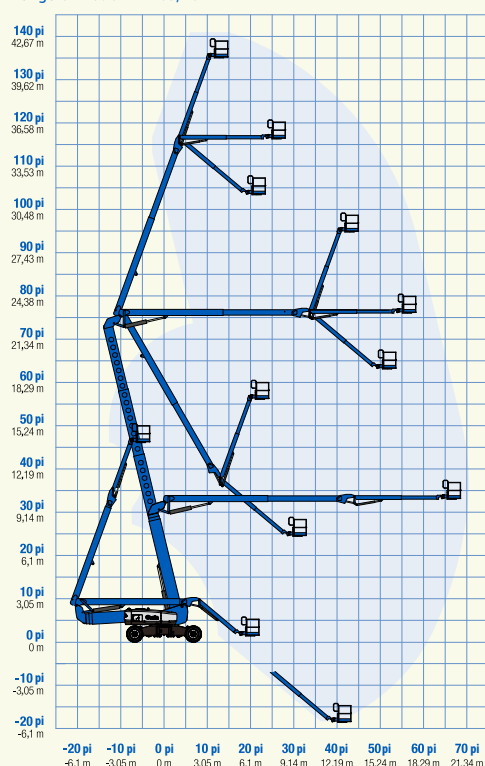


Diagramme de la portée

Range Of Motion ZX-135/70



Caractéristiques supplémentaires et accessoires disponibles

- ▶ Traction 4x4
- ▶ Le bras pendulaire articulé (JIB) s'étend de 12' à 20' (3,66 à 6,10 m) avec plage de mouvements verticaux de 110 degrés
- ▶ Rotation continue de la tourelle sur 360 degrés et rotation de la plateforme sur 160 degrés pour un positionnement rapide et simple
- ▶ Générateur AC, 110V / 60Hz ou 220V / 50Hz, 3 kW, entraîné par courroie
- ▶ Conduite d'air vers la plateforme : 1/2 po de diamètre intérieur
- ▶ Quatre modes de direction : avant, arrière, crabe et coordonnées
- ▶ Ensemble de démarrage par temps froid
- ▶ En cas de mauvais temps (pluie, verglas, neige), le boîtier de contrôle du panier est recouvert d'un protège manette
- ▶ Large panier en acier, avec accès latéral ou par en arrière, de 8' (2,44 m) x 2,6' (0,79 m) permettant de soulever jusqu'à 500 lb (227 kg)
- ▶ Rayon de braquage intérieur : 114" / 290cm extérieur : 243" / 617 cm
- ▶ Pneus remplis de mousse pour terrain accidenté
- ▶ Couvre-pneu (vendu en sus)
- ▶ Huile biodégradable disponible (informez-vous auprès de votre représentant)



46'



PRODUIT : 430-4514

MARQUE : JLG

MODÈLE : 460SJ

Équipement robuste et sécuritaire pouvant atteindre 52 pieds de hauteur de travail et jusqu'à 40 pieds de portée horizontale. Avec une capacité de 500 lb, la nacelle mât droit 46' s'adapte parfaitement à vos petits et gros travaux.

| # PRODUIT | MARQUE | MODÈLE | LARGEUR FERMÉE | HAUTEUR FERMÉE | LONGUEUR | POIDS | HAUTEUR DE PLANCHER | HAUTEUR DE TRAVAIL | PORTÉE HORIZONTALE | CAPACITÉ DE LEVAGE MAXIMALE | DIMENSION DU PLANCHER |
|-----------|--------|-----------|----------------|----------------|----------------|-----------------------|---------------------|--------------------|--------------------|-----------------------------|-----------------------------|
| 430-4514 | JLG | 460SJ 4X4 | 91" 231 cm | 97" 247 cm | 351" 891 cm | 16 600 lb 7 530 kg | 46' 1 402 cm | 52' 1 585 cm | 468" 1 189 cm | 600 lb 272 kg | 36" x 96" 91 cm x 244 cm |



Dimensions

Toutes les dimensions sont approximatives.

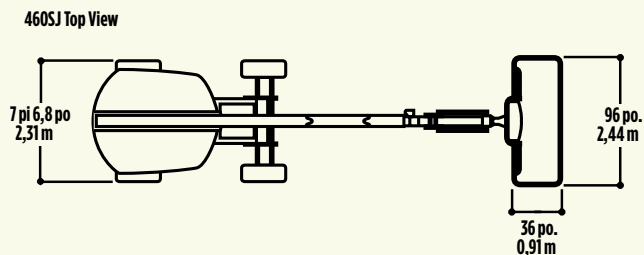
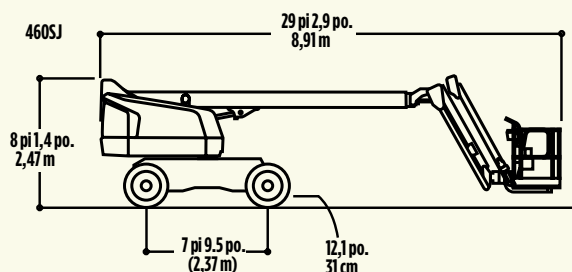
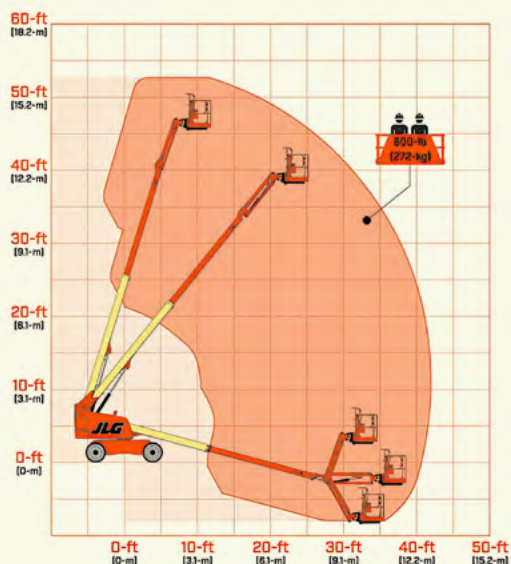


Diagramme de la portée



Caractéristiques supplémentaires et accessoires disponibles

- ▶ Traction 4x4
- ▶ Accès intégral dans toutes les directions grâce à la rotation continue sur 360 degrés
- ▶ Dispositif hydraulique permettant une rotation à 180 degrés de la plateforme
- ▶ Alarme et témoin lumineux de dévers à 5 degrés
- ▶ Kit de démarrage par temps froid
- ▶ Bras pendulaire articulé (JIB) de 6' (1,83 m)
- ▶ En cas de mauvais temps (pluie, verglas, neige), le boîtier de contrôle du panier est recouvert d'un protège manette
- ▶ Large panier en acier, avec accès latéral, de 8' (2,44 m) x 2,6' (0,79 m) permettant de soulever jusqu'à 500 lb (227 kg)
- ▶ Rayon de braquage intérieur : 84"/ 213cm
extérieur : 140"/ 599 cm
- ▶ Prise 110V CA dans la plateforme de travail
- ▶ Pneus remplis de mousse pour terrain accidenté
- ▶ Possibilité d'avoir un panier plus petit : 6' (1,83 m) x 3' (0,91 m)
- ▶ Support à fenêtres (SKYGLAZIER) (en sus)
- ▶ Couvre-pneu (vendus en sus)
- ▶ Huile biodégradable disponible (informez-vous auprès de votre représentant)

NACELLE MÂT DROIT 4X4

4X4



NACELLE MÂT DROIT 4X4



66'



PRODUIT : 430-6514

MARQUE : JLG

MODÈLE : 660SJ

Équipement robuste et sécuritaire pouvant atteindre 72 pieds de hauteur de travail et jusqu'à 56 pieds de portée horizontale. Avec une capacité de 500 lb, la nacelle mât droit 66' s'adapte parfaitement à vos travaux d'envergure.

► Également disponible en version HC avec une capacité de charge au panier de 1000 lb.

| # PRODUIT | MARQUE | MODÈLE | LARGEUR FERMÉE | HAUTEUR FERMÉE | LONGUEUR | POIDS | HAUTEUR DE PLANCHER | HAUTEUR DE TRAVAIL | PORTÉE HORIZONTALE | CAPACITÉ DE LEVAGE MAXIMALE | DIMENSION DU PLANCHER |
|-----------|--------|-----------|----------------|----------------|--------------|---------------------|---------------------|--------------------|--------------------|-----------------------------|--------------------------|
| 430-6514 | JLG | 660SJ 4X4 | 98" 249 cm | 101" 257 cm | 428" 1087 cm | 26 650 lb 12 088 kg | 65' 8" 2 002 cm | 71' 8" 1 730 cm | 685" 1 740 cm | 500 lb 250 kg | 36" x 96" 91 cm x 244 cm |
| | | | | | | | | | | 750 lb 340 kg | |



Dimensions

Toutes les dimensions sont approximatives.

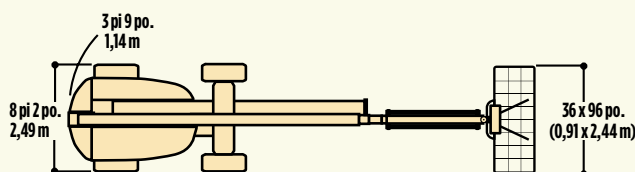
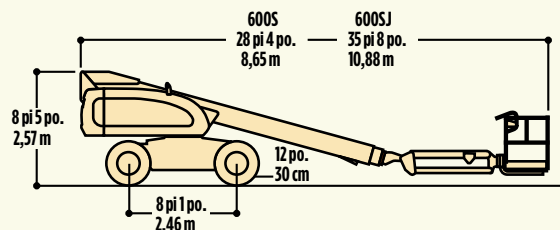
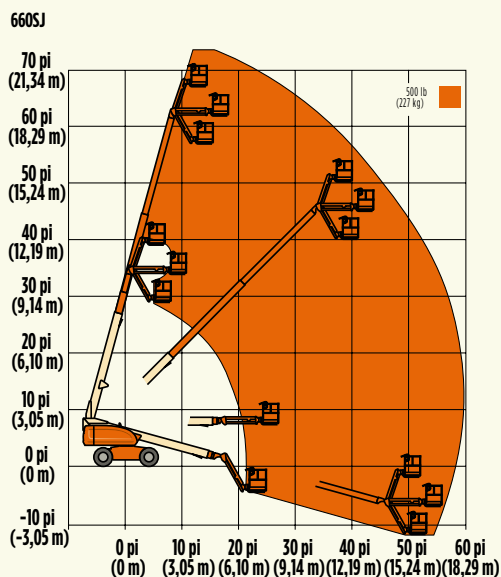


Diagramme de la portée



Caractéristiques supplémentaires et accessoires disponibles

- ▷ Traction 4x4
- ▷ Kit de démarrage par temps froid
- ▷ Avec le système SkyPower sur votre machine, vous obtenez un générateur de 7,5 kW avec un câble d'alimentation vers la plateforme. Ajoutez et alimentez facilement d'autres accessoires.
- ▷ Bras pendulaire articulé (JIB) de 6' (1,83 m)
- ▷ En cas de mauvais temps (pluie, verglas, neige), le boîtier de contrôle du panier est recouvert d'un protège manette
- ▷ Large panier en acier, avec accès latéral, de 8' (2,44 m) x 2.6' (0,79 m) permettant de soulever jusqu'à 500 lb (227 kg)
- ▷ Rayon de braquage extérieur : 151" / 387 cm
- ▷ Pneus remplis de mousse pour terrain accidenté
- ▷ Possibilité d'avoir un panier plus petit : 6' (1,83 m) x 3' (0,91 m)
- ▷ Support à fenêtres (SKYGLAZIER) (en sus)
- ▷ Couvre-pneu (vendus en sus)
- ▷ Huile biodégradable disponible (informez-vous auprès de votre représentant)

86'



PRODUIT : 430-8514

MARQUE : JLG

MODÈLE : 860SJ

Équipement robuste et sécuritaire pouvant atteindre 92 pieds de hauteur de travail et jusqu'à 75 pieds de portée horizontale. Avec une capacité allant à 750 lb, la nacelle mât droit 86' s'adapte parfaitement à vos travaux d'envergure.

➤ Également disponible en version HC avec une capacité de charge au panier de 1000 lb.

| # PRODUIT | MARQUE | MODÈLE | LARGEUR FERMÉE | HAUTEUR FERMÉE | LONGUEUR | POIDS | HAUTEUR DE PLANCHER | HAUTEUR DE TRAVAIL | PORTÉE HORIZONTALE | CAPACITÉ DE LEVAGE MAXIMALE | DIMENSION DU PLANCHER |
|-----------|--------|-----------|----------------|----------------|------------------|------------------------|---------------------|--------------------|--------------------|--------------------------------------|-----------------------------|
| 430-8514 | JLG | 860SJ 4X4 | 98" 249 cm | 120" 305 cm | 480" 1 219 cm | 36 400 lb 16 511 kg | 86' 2 621 cm | 92' 2 804 cm | 900" 2 286 cm | 500 lb 227 kg 750 lb 340 kg | 36" x 96" 91 cm x 244 cm |



Dimensions

Toutes les dimensions sont approximatives.

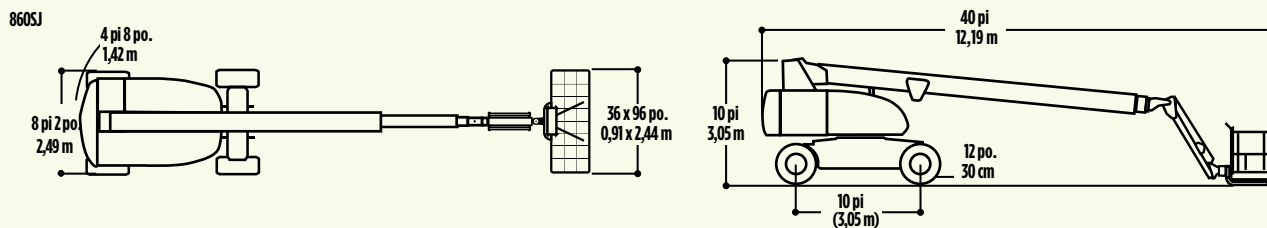
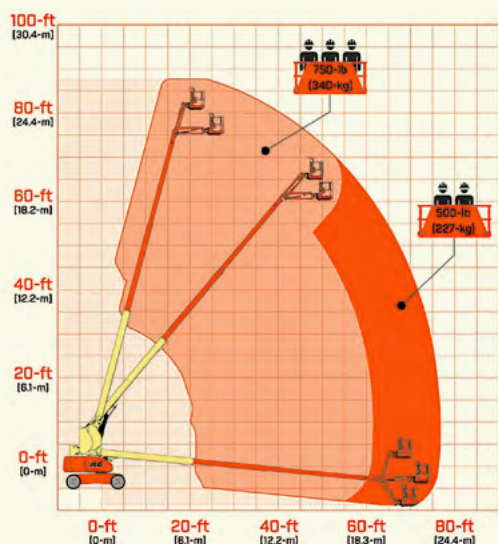


Diagramme de la portée



Caractéristiques supplémentaires et accessoires disponibles

- ▷ Traction 4x4
- ▷ Facilité de travail dans les espaces restreints grâce à une portée de travail de 75' (22,86 m), la meilleure de sa catégorie
- ▷ Dispositif de rotation de la plateforme motorisé sur 180 degrés
- ▷ Alarme et témoin lumineux de dévers à 4 degrés
- ▷ Avec le système SkyPower sur votre machine, vous obtenez un générateur de 7,5 kW avec un câble d'alimentation vers la plateforme. Ajoutez et alimentez facilement d'autres accessoires.
- ▷ Bras pendulaire articulé (JIB) de 6' (1,83 m)
- ▷ En cas de mauvais temps (pluie, verglas, neige), le boîtier de contrôle du panier est recouvert d'un protège manette
- ▷ Large panier en acier, avec accès latéral, de 8' (2,44 m) x 2.6' (0,79 m) permettant de soulever jusqu'à 500 lb (227 kg)
- ▷ Rayon de braquage extérieur : 230"/ 599 cm
- ▷ Kit de démarrage par temps froid
- ▷ Pneus remplis de mousse pour terrain accidenté
- ▷ Possibilité d'avoir un panier plus petit : 6' (1,83 m) x 3' (0,91 m)
- ▷ Support à fenêtres (SKYGLAZIER) (en sus)
- ▷ Couvre-pneu (vendus en sus)
- ▷ Huile biodégradable disponible (informez-vous auprès de votre représentant)



135'



PRODUIT : 430-1354

MARQUE : JLG

MODÈLE : 1350SJP

La nacelle mât droit 135' est robuste et sécuritaire. Elle peut atteindre 141 pieds de hauteur de travail en 95 secondes. Avec une capacité 1000 lb et une portée horizontale pouvant atteindre 80 pieds, cet équipement est efficace pour tous vos travaux d'envergure.

| # PRODUIT | MARQUE | MODÈLE | LARGEUR FERMÉE | HAUTEUR FERMÉE | LONGUEUR | POIDS | HAUTEUR DE PLANCHER | HAUTEUR DE TRAVAIL | PORTÉE HORIZONTALE | CAPACITÉ DE LEVAGE MAXIMALE | DIMENSION DU PLANCHER |
|-----------|--------|-------------|----------------|----------------|------------------|------------------------|---------------------|--------------------|--------------------|--|-----------------------------|
| 430-1354 | JLG | 1350SJP 4X4 | 98" 249 cm | 120" 305 cm | 586" 1 488 cm | 45 000 lb 20 411 kg | 135' 4 115 cm | 141' 4 298 cm | 960" 2 438 cm | 500 lb 227 kg 1 000 lb 454 kg | 36" x 96" 91 cm x 244 cm |



Dimensions

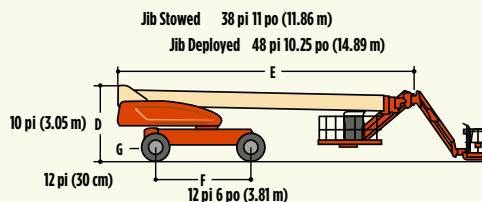
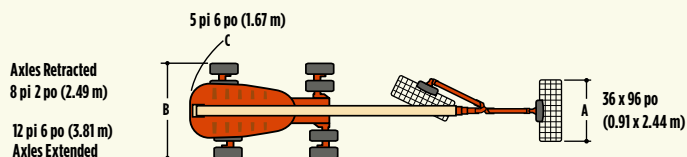
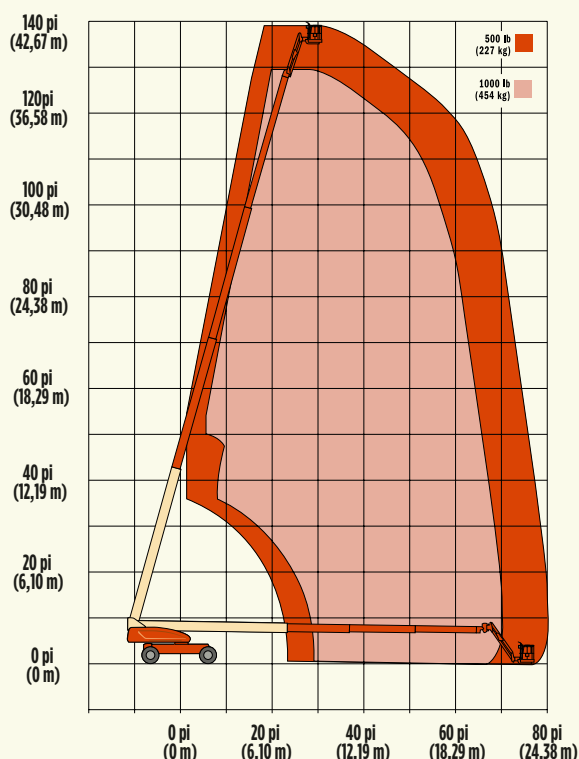


Diagramme de la portée



Caractéristiques et accessoires disponibles

- ▶ Transmission à quatre roues motrices et directrices et essieu oscillant pour une excellente mobilité sur le chantier
- ▶ Dispositif de rotation de la plateforme motorisé sur 180 degrés
- ▶ 4 roues motrices/4 roues directrices/2 roues directrices/marche en crabe
- ▶ Avec le système SkyPower sur votre machine, vous obtenez un générateur de 7,5 kW avec un câble d'alimentation vers la plateforme. Ajoutez et alimentez facilement d'autres accessoires.
- ▶ Bras pendulaire articulé (JIB) avec flèche 4 axes de 8' (2,44 m) avec déplacement horizontal à 180 degrés
- ▶ Kit de démarrage par temps froid
- ▶ En cas de mauvais temps (pluie, verglas, neige), le boîtier de contrôle du panier est recouvert d'un protège manette
- ▶ Du sol à 135 pieds en 95 secondes
- ▶ Large panier en acier, avec accès latéral, de 8' (2,44 m) x 2.6' (0,79 m) permettant de soulever jusqu'à 500 lb (227 kg). En restriction, la capacité est de 1000 lb (450 kg)
- ▶ Pneus remplis de mousse pour terrain accidenté
- ▶ Conduite d'air 1/2" (13 mm) vers la plateforme de travail
- ▶ Possibilité d'avoir un panier plus petit : 6' (1,83 m) x 3' (0,91 m)
- ▶ Support à fenêtres (SKYGLAZIER) (en sus)
- ▶ Couvre-pneu (vendus en sus)
- ▶ Huile biologique disponible (informez-vous auprès de votre représentant)

NACELLE MÂT DROIT

4X4



NOUVEAUTÉ

NACELLE MÂT DROIT



PRODUIT : 430-1504

MARQUE : JLG

MODÈLE : 1500SJP

La nacelle mât droit 150' est robuste et sécuritaire. Elle peut atteindre 156 pieds de hauteur de travail. Avec une capacité 1000 lb et une portée horizontale pouvant atteindre 80 pieds, cet équipement est efficace pour tous vos travaux d'envergure.

| # PRODUIT | MARQUE | MODÈLE | LARGEUR FERMÉE | HAUTEUR FERMÉE | LONGUEUR | POIDS | HAUTEUR DE PLANCHER | HAUTEUR DE TRAVAIL | PORTÉE HORIZONTALE | CAPACITÉ DE LEVAGE MAXIMALE | DIMENSION DU PLANCHER |
|-----------|--------|----------|----------------|----------------|------------------|------------------------|---------------------|--------------------|--------------------|--|-----------------------------|
| 430-1504 | JLG | 1500 SJP | 98" 249 cm | 120" 305 cm | 742" 1 881 cm | 48 000 lb 21 772 kg | 150' 4 572 cm | 156' 4 754 cm | 80' 2 438 cm | 500 lb 227 kg 1 000 lb 454 kg | 36" x 96" 91 cm x 244 cm |

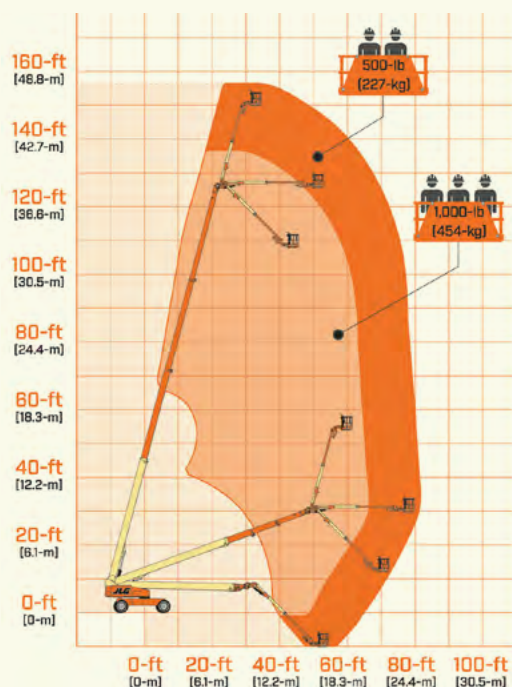
Dimensions



A = 36" / 91 cm
B = 96" / 244 cm
C = 12' 6" / 381 cm
D = 8' 2" / 249 cm
E = 5' 6" / 167 cm
F = 10' / 305 cm



G = 43' / 1 311 cm
H = 61' 9" / 1 881 cm
I = 12' 6" / 381 cm
J = 12" / 30 cm Axle
23,5" / 65 cm Chassis



Caractéristiques supplémentaires et accessoires disponibles

- ▶ Traction 4x4
- ▶ Transmission à quatre roues motrices et directrices et essieu oscillant pour une excellente mobilité sur le chantier
- ▶ Dispositif de rotation de la plateforme motorisé sur 180 degrés
- ▶ 4 roues motrices/4 roues directrices/2 roues directrices/ marche en crabe
- ▶ Avec le système SkyPower sur votre machine, vous obtenez un générateur de 7,5 kW avec un câble d'alimentation vers la plateforme. Ajoutez et alimentez facilement d'autres accessoires.
- ▶ Bras pendulaire articulé (JIB) avec flèche 4 axes de 15' (4,62 m) avec déplacement horizontal à 180 degrés
- ▶ Kit de démarrage par temps froid
- ▶ En cas de mauvais temps (pluie, verglas, neige), le boîtier de contrôle du panier est recouvert d'un protège manette
- ▶ Large panier en acier, avec accès latéral, de 8' (2,44 m) x 2.6' (0,79 m) permettant de soulever jusqu'à 500 lb (227 kg) et en restriction la capacité est 1000 lb (450 kg)
- ▶ Rayon de braquage : extérieur : 232" / 589 cm
- ▶ Pneus remplis de mousse pour terrain accidenté
- ▶ Support à fenêtres (SKYGLAZIER) (en sus)
- ▶ Couvre-pneu (vendus en sus)
- ▶ Huile biodégradable disponible (informez-vous auprès de votre représentant)

NACELLE ARTICULÉE SUR REMORQUE



NACELLE ARTICULÉE SUR REMORQUE



AVEC STABILISATEURS

PRODUIT : 440-4500

MARQUE : HAULOTTE

MODÈLE : 4527A

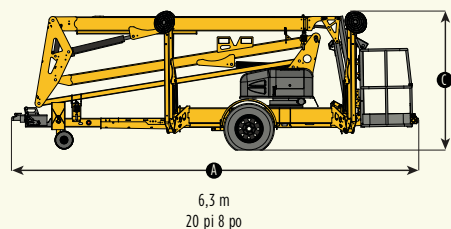
Équipement compact et léger avec un système de stabilisation automatique. Pouvant atteindre 51 pieds de hauteur, la nacelle remorquable 45' est parfaite pour vos travaux nécessitant plusieurs déplacements puisqu'elle est simple à opérer.

| # PRODUIT | MARQUE | MODÈLE | LARGEUR FERMÉE | HAUTEUR FERMÉE | LONGUEUR | POIDS | HAUTEUR DE PLANCHER | HAUTEUR DE TRAVAIL | PORTÉE HORIZONTALE | CAPACITÉ DE LEVAGE MAXIMALE | DIMENSION DU PLANCHER |
|-----------|----------|--------|----------------|----------------|----------------|----------------------|---------------------|--------------------|--------------------|-----------------------------|-----------------------------|
| 440-4500 | HAULOTTE | 4527A | 67" 170 cm | 81" 205 cm | 249" 633 cm | 4 200 lb 1 905 kg | 45' 1 372 cm | 51' 1 554 cm | 324" 823 cm | 500 lb 227 kg | 33" x 49" 84 cm x 124 cm |

NACELLE ARTICULÉE SUR REMORQUE



Dimensions



D x E - Platform size 1,24 m x 0,84 m
4 pi 1 po x 2 pi 9 po

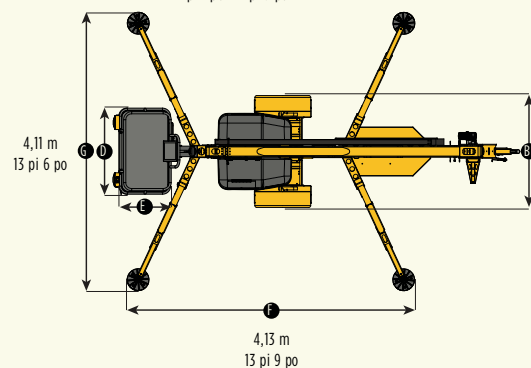
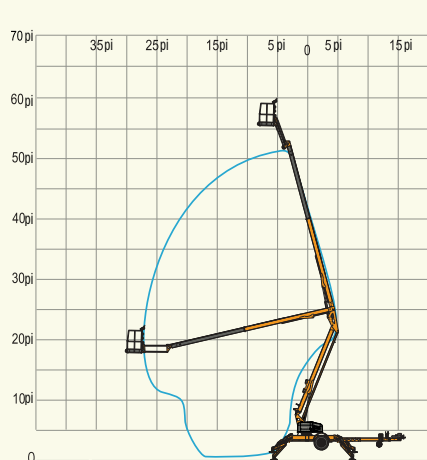


Diagramme de la portée



Caractéristiques supplémentaires et accessoires disponibles

- ▷ Mise à niveau automatique
- ▷ Boule de 2 5/16"
- ▷ Ligne à air au panier
- ▷ Ligne à eau au panier
- ▷ Bras pendulaire vertical (JIB) de 4' (1,21 m)
- ▷ Prise 110V CA dans la plateforme de travail
- ▷ Freins à inertie hydrauliques (remorque)
- ▷ Roue de secours incluse

NACELLE ARTICULÉE SUR REMORQUE



AVEC STABILISATEURS

PRODUIT : 440-5500

MARQUE : HAULOTTE

MODÈLE : 5533A

Équipement compact et léger avec un système de stabilisation automatique. Pouvant atteindre 61 pieds de hauteur, la nacelle remorquable 55' est parfaite pour vos travaux nécessitant plusieurs déplacements puisqu'elle est simple à opérer.

| # PRODUIT | MARQUE | MODÈLE | LARGEUR FERMÉE | HAUTEUR FERMÉE | LONGUEUR | POIDS | HAUTEUR DE PLANCHER | HAUTEUR DE TRAVAIL | PORTÉE HORIZONTALE | CAPACITÉ DE LEVAGE MAXIMALE | DIMENSION DU PLANCHER |
|-----------|----------|--------|----------------|----------------|----------------|----------------------|---------------------|--------------------|--------------------|-----------------------------|-----------------------------|
| 440-5500 | HAULOTTE | 5533A | 67" 170 cm | 81" 205 cm | 284" 721 cm | 4 800 lb 2 177 kg | 55' 3" 1 684 cm | 61' 3" 1 867 cm | 401" 1 019 cm | 500 lb 227 kg | 33" x 49" 84 cm x 124 cm |

NACELLE ARTICULÉE SUR REMORQUE



Dimensions

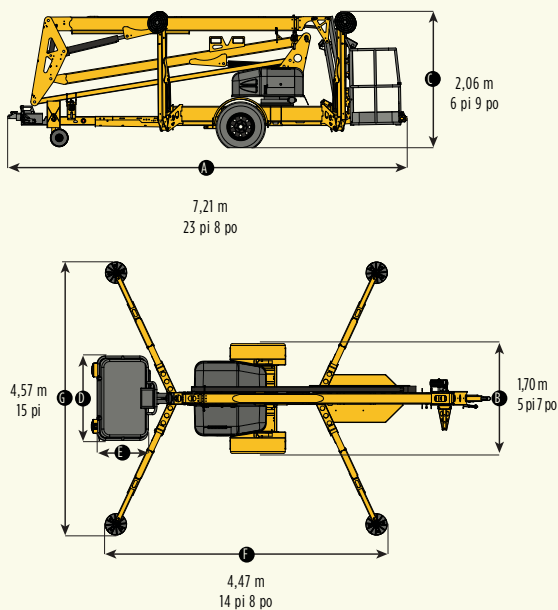
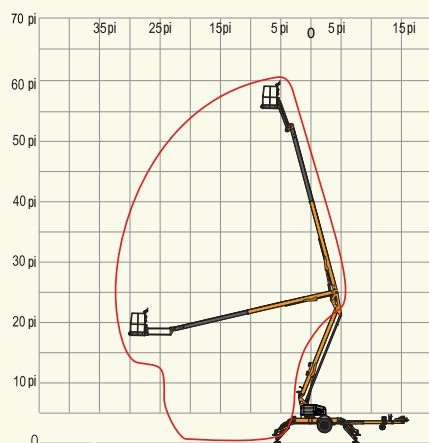


Diagramme de la portée



Caractéristiques supplémentaires et accessoires disponibles

- ▶ Mise à niveau automatique
- ▶ Boule de 2 5/16"
- ▶ Ligne à air au panier
- ▶ Ligne à eau au panier
- ▶ Bras pendulaire vertical (JIB) de 4' (1,21 m)
- ▶ Prise 110V CA dans la plateforme de travail
- ▶ Freins à inertie hydrauliques (remorque)
- ▶ Roue de secours incluse

NACELLES ÉLECTRIQUES À MAT VERTICAL ⚡

2X4

| # PRODUIT | MARQUE | MODÈLE | LARGEUR FERMÉE | HAUTEUR FERMÉE | LONGUEUR | POIDS | HAUTEUR DE PLANCHER | HAUTEUR DE TRAVAIL | PORTÉE HORIZONTALE DE TRAVAIL | CAPACITÉ DE LEVAGE MAXIMALE | DIMENSION DU PLANCHER |
|---------------------|--------|----------------|----------------|-----------------|----------------|----------------------|---------------------|--------------------|-------------------------------|-----------------------------|------------------------------|
| 420-2110 PAGE 18 | GENIE | GR-26J | 39" 99 cm | 78,5" 199 cm | 111" 282 cm | 5 843 lb 2 650 kg | 25' 11" 790 cm | 31' 11" 990 cm | 104-123" 265-315 cm | 440 lb 200 kg | 29" x 35,5" 75 cm x 90 cm |
| 420-2100 PAGE 20 | JLG | TOUCAN T26E | 45" 114 cm | 78,5" 199 cm | 111" 282 cm | 6 900 lb 3 130 kg | 26' 5" 805 cm | 32' 5" 991 cm | 104-123" 265-315 cm | 500 lb 227 kg | 29" x 36" 74 cm x 91 cm |

NACELLES ÉLECTRIQUES ARTICULÉES ⚡

2X4

| | | | | | | | | | | | |
|---------------------|-------|---------------|---------------|-----------------|------------------|-----------------------|--------------------|--------------------|----------------------------------|------------------|-----------------------------|
| 420-3000 PAGE 22 | GENIE | Z30/20N RJ | 47" 119 cm | 78,7" 200 cm | 209" 531 cm | 14 562 lb 6 605 kg | 29' 2" 884 cm | 35' 2" 1 072 cm | 246-265" 625-673 cm | 500 lb 227 kg | 30" x 46" 76 cm x 117 cm |
| 420-3400 PAGE 24 | GENIE | Z34/22N | 58" 147 cm | 79" 200 cm | 225" 572 cm | 11 415 lb 5 178 kg | 34' 6" 1 052 cm | 40' 6" 1 259 cm | 267-286" 678-726 cm | 500 lb 227 kg | 30" x 56" 76 cm x 142 cm |
| 420-4500 PAGE 26 | GENIE | Z45/25J | 70" 179 cm | 79" 201 cm | 269" 683 cm | 16 315 lb 7 400 kg | 45' 9" 1 395 cm | 51' 9" 1 594 cm | 301- 320" 765-812 cm | 500 lb 227 kg | 30" x 72" 76 cm x 183 cm |
| 420-6000 PAGE 28 | JLG | M600JP | 93" 242 cm | 98" 254 cm | 399" 1 016 cm | 16 980 lb 7 702 kg | 60' 3" 1 839 cm | 66' 9" 2 039 cm | 532' -551" 1 351- 1 399 cm | 500 lb 227 kg | 30" x 72" 76 cm x 183 cm |

NACELLES ARTICULÉES

4X4

| | | | | | | | | | | | |
|---------------------|-------|---------------|---------------|------------------|------------------|------------------------|---------------------|---------------------|------------------|------------------|-----------------------------|
| 430-3404 PAGE 30 | JLG | 340AJ 4X4 | 76" 193 cm | 79" 201 cm | 218" 554 cm | 9 700 lb 4 400 kg | 33' 10" 1 031 cm | 39' 10" 1 191 cm | 239" 607 cm | 500 lb 227 kg | 30" x 60" 76 cm x 152 cm |
| 430-4504 PAGE 32 | JLG | 450AJ 4X4 | 93" 235 cm | 89" 227 cm | 259" 658 cm | 14 150 lb 6 418 kg | 45' 1 372 cm | 51' 1 554 cm | 300" 762 cm | 550 lb 250 kg | 30" x 72" 76 cm x 183 cm |
| 430-6004 PAGE 34 | JLG | 600AJ 4X4 | 98" 249 cm | 100" 254 cm | 348" 884 cm | 22 240 lb 10 088 kg | 60' 7" 1 847 cm | 66' 7" 2 030 cm | 477" 1 212 cm | 500 lb 227 kg | 36" x 96" 91 cm x 244 cm |
| 430-8004 PAGE 36 | JLG | 800AJ | 98" 249 cm | 118" 300 cm | 438" 1 113 cm | 34 738 lb 15 756 kg | 80' 2 438 cm | 86' 2 621 cm | 622" 1 580 cm | 500 lb 227 kg | 36" x 96" 91 cm x 244 cm |
| 430-1355 PAGE 38 | GENIE | ZX- 135/70 | 98" 249 cm | 121,5" 309 cm | 509" 1 293 cm | 46 500 lb 21 092 kg | 135' 4 115 cm | 141' 4 300 cm | 837" 2 126 cm | 600 lb 272 kg | 36" x 96" 91 cm x 244 cm |

NACELLES MÂT DROIT

4X4

| # PRODUIT | MARQUE | MODÈLE | LARGEUR FERMÉE | HAUTEUR FERMÉE | LONGUEUR | POIDS | HAUTEUR DE PLANCHER | HAUTEUR DE TRAVAIL | PORTÉE HORIZONTALE | CAPACITÉ DE LEVAGE MAXIMALE | DIMENSION DU PLANCHER |
|---------------------|--------|----------------|-------------------|-------------------|------------------|------------------------|---------------------------|-----------------------|-----------------------|-----------------------------------|-----------------------------|
| 430-4514 PAGE 40 | JLG | 460SJ 4X4 | 91" 231 cm | 97" 247 cm | 351" 891 cm | 16 600 lb 7 530 kg | 46' 1 402 cm | 52' 1 585 cm | 468" 1 189 cm | 600 lb 272 kg | 36" x 96" 91 cm x 244 cm |
| 430-6514 PAGE 42 | JLG | 660SJ 4X4 | 98" 249 cm | 101" 257 cm | 428" 1 087 cm | 26 650 lb 12 088 kg | 65' 8" 2 002 cm | 71' 8" 1 730 cm | 685" 1 740 cm | 500 lb 250 kg | 36" x 96" 91 cm x 244 cm |
| | | | | | | | | | | 750 lb 340 kg | |
| 430-8514 PAGE 44 | JLG | 860SJ 4X4 | 98" 249 cm | 120" 305 cm | 480" 1 219 cm | 36 400 lb 16 511 kg | 86' 2 621 cm | 92' 2 804 cm | 900" 2 286 cm | 500 lb 227 kg | 36" x 96" 91 cm x 244 cm |
| | | | | | | | | | | 750 lb 340 kg | |
| 430-1354 PAGE 46 | JLG | 1350SJP 4X4 | 98" 249 cm | 120" 305 cm | 586" 1 488 cm | 45 000 lb 20 411 kg | 135' 4 115 cm | 141' 4 298 cm | 960" 2 438 cm | 500 lb 227 kg | 36" x 96" 91 cm x 244 cm |
| | | | | | | | | | | 1 000 lb 454 kg | |
| 430-1504 PAGE 48 | JLG | 1500 SJP | 98" 249 cm | 120" 305 cm | 742" 1 881 cm | 48 000 lb 21 772 kg | 150' 4 572 cm | 156' 4 754 cm | 80' 2 438 cm | 500 lb 227 kg | 36" x 96" 91 cm x 244 cm |
| | | | | | | | | | | 1 000 lb 454 kg | |

TABEAU DES SPÉCIFICATIONS DES NACELLES

NACELLES ARTICULÉES SUR REMORQUE

| | | | | | | | | | | | |
|---------------------|----------|-------|---------------|---------------|----------------|----------------------|--------------------|--------------------|------------------|------------------|-----------------------------|
| 440-4500 PAGE 50 | HAULOTTE | 4527A | 67" 170 cm | 81" 205 cm | 249" 633 cm | 4 200 lb 1 905 kg | 45' 1 372 cm | 51' 1 554 cm | 324" 823 cm | 500 lb 227 kg | 33" x 49" 84 cm x 124 cm |
| 440-5500 PAGE 52 | HAULOTTE | 5533A | 67" 170 cm | 81" 205 cm | 284" 721 cm | 4 800 lb 2 177 kg | 55' 3" 1 684 cm | 61' 3" 1 867 cm | 401" 1 019 cm | 500 lb 227 kg | 33" x 49" 84 cm x 124 cm |

CHARIOT ÉLÉVATEUR TÉLESCOPIQUE



PRODUIT : 500-5018 MARQUE : JLG MODÈLE : G5-18A



PRODUIT : 500-1054 MARQUE : JLG MODÈLE : 1055

| CAPACITÉ | # PRODUIT | MARQUE | MODÈLE | LARGEUR | HAUTEUR | LONGUEUR | POIDS | HAUTEUR DE LEVAGE MAXIMALE | CAPACITÉ DE LEVAGE MAXIMALE |
|-------------------------|-----------|--------|----------|---------|---------|----------|------------------------|----------------------------|-----------------------------|
| 5 500 LB 18'-19' | 500-5018 | JLG | G5-18A | 72" | 76" | 150" | 11 000 lb 4 889 kg | 220" 559 cm | 5 500 lb 2 495 kg |
| | | | | 183 cm | 193 cm | 381 cm | | | |
| 6 000 lb 18' | 500-6018 | JCB | 527-55 | 79" | 83" | 169" | 12 460 lb 5 561 kg | 216" 548 cm | 6 000 lb 2 721 kg |
| | | | | 201 cm | 211 cm | 429 cm | | | |
| 7 000 lb/CAP 4X4 42' | 500-6052 | JLG | 742 | 97" | 96" | 227" | 21 476 lb 9 741 kg | 504" 1 280 cm | 7 000 lb 3 175 kg |
| | | | | 246 cm | 244 cm | 577 cm | | | |
| 9 000 lb 42' | 500-9043 | JCB | 509-42 | 94" | 99" | 247" | 22 430 lb 10 172 kg | 504" 1 280 cm | 9 000 lb 4 084 kg |
| | | | | 239 cm | 251 cm | 627 cm | | | |
| 10 000 lb 54'-56' | 500-1054 | JLG | 1055 | 100" | 100" | 238" | 34 000 lb 15 422 kg | 651" 1 654 cm | 10 000 lb 4 537 kg |
| | | | | 254 cm | 254 cm | 605 cm | | | |
| | | GENIE | GTH 1056 | 100" | 100" | 271" | 30 000 lb 14 470 kg | 680" 1 727 cm | 10 000 lb 4 537 kg |
| | | | | 254 cm | 254 cm | 688 cm | | | |

CHARIOT ÉLEVATEUR ÉLECTRIQUE/PROPANE



PRODUIT : 520-6100 MARQUE : TOYOTA MODÈLE : 8FGU30

Accessoires disponibles

Plusieurs accessoires peuvent être utilisés et sont installés par nos mécaniciens pour faciliter votre travail.

- ▷ Pneus blancs non marquants
- ▷ Rallonge de fourche
- ▷ Cage de travail
- ▷ Mât porteur
- ▷ Tige à tapis
- ▷ Benne à déchets
- ▷ Chargeur 110V ou 600V pour chariot électrique

Voir avec votre représentant pour plus de détails

CHARIOT ÉLEVATEUR ÉLECTRIQUE/PROPANE

| CAPACITÉ | # PRODUIT | MARQUE | MODÈLE | LARGEUR | HAUTEUR | LONGUEUR AVEC FOURCHE | POIDS | HAUTEUR DE LEVAGE MAXIMALE | CAPACITÉ DE LEVAGE MAXIMALE |
|--|--------------|--------|---------|---------|---------|-----------------------------|-----------------------|--|------------------------------------|
| CHARIOT ÉLEVATEUR ÉLECTRIQUE | | | | | | | | | |
| 4 000 lb | 520-4200 | TOYOTA | 8FBE20U | 42,5" | 78" | 130" | 8 080 lb 3 665 kg | 170,5" 433 cm | 3 480 lb à 24" |
| | | | | 108 cm | 198 cm | 330 cm | | | |
| 5 000 lb | 520-5000 | TOYOTA | 7FBCU25 | 42" | 88,5" | 130" | 10 500 lb 4 762 kg | 189" 480 cm | 4 400 lb à 24" |
| | | | | 107 cm | 248 cm | 330 cm | | | |
| 5 000 lb/ 20' MAT | 520-6005 | TOYOTA | 8FBCU25 | 46" | 83,5" | 141,5" | 9 360 lb 4 246 kg | 240" / 3,500 lb à 240' 610 cm / 1 588 kg à 610 cm | 5 000 lb à 24" / 3 500 lb à 20' |
| | | | | 117 cm | 212 cm | 359 cm | | | |
| 6 000 lb | 520-6000 | TOYOTA | 8FBCU30 | 44,25" | 88,5" | 135" | 11 340 lb 5 141 kg | 185" 470 cm | 5 800 lb à 24" / 6 260 lb à 30" |
| | | | | 112 cm | 248 cm | 343 cm | | | |
| CHARIOT ÉLEVATEUR AU PROPANE | | | | | | | | | |
| 6 000 lb | 520-6100 | TOYOTA | 8FGU30 | 49" | 89,5" | 155" | 10 330 lb 4 686 kg | 171" 434 cm | 5 750 lb à 24" |
| | | | | 124 cm | 227 cm | 394 cm | | | |
| | | HYSTER | H60XM | 47" | 84" | 155" | 10 200 4 626 kg lb | 181" 460 cm | 5 700 lb à 24" |
| | | | | 119 cm | 213 cm | 394 cm | | | |
| | | CAT | GP30 HP | 51,5" | 85" | 157" | 10 210 lb 4 581 kg | 185" 470 cm | 5 100 lb à 24" |
| | | | | 131 cm | 215 cm | 399 cm | | | |
| | | HELI | CPYD30 | 48,2" | 84,5" | 156" | 9 692 lb 4 396 kg | 180" 457 cm | 6 000 lb à 24" |
| | | | | 122 cm | 215 cm | 396 cm | | | |
| CHARIOT ÉLEVATEUR AU PROPANE AVEC CABINE | | | | | | | | | |
| 6 000 lb | 520-6300 | TOYOTA | 8HBW23 | 49" | 89" | 160" | 10 004 lb 4 538 kg | 187" 4,75 m | 5 550 lb à 24" |
| | | | | 124 cm | 226 cm | 406 cm | | | |
| 8 000 lb | 520-8100 | TOYOTA | 8FG35U | 58,5" | 90" | 169" | 13 647 lb 6 190 kg | 187" 475 cm | 5 550 lb à 24" |
| | | | | 137 cm | 228 cm | 424 cm | | | |
| | | TOYOTA | 7FGU35 | 58,5 | 90" | 169" | 13 650 lb | 187" 475 cm | 6 950 lb à 24" |
| | | | | 149 cm | 229 cm | 429 cm | | | |
| TRANSPALETTE ÉLECTRIQUE | | | | | | | | | |
| | 540-3000 | TOYOTA | 8HBW23 | 26,6" | 32,7" | 72" | 1 000 lb 454 kg | 5,6" 14 cm | 5 000 lb à 24" |
| | | | | 68 cm | 83 cm | 183 cm | | | |

ENTRETIEN ET RÉPARATION DE VOS ÉQUIPEMENTS D'ÉLEVATION

SERVICES OFFERT :

INSPECTIONS
ANNUELLES

SERVICE EN ATELIER
ET NETTOYAGE

CHANGEMENT
D'HUILE

STRUCTURAL EN
ATELIER

REMPLACEMENT
DE BATTERIES

REMPLACEMENT
DE PNEUS



APPELLEZ DÈS MAINTENANT POUR EN SAVOIR PLUS

514 990- LIFT

NOTRE MISSION

Simplifier la vie de nos clients pour qu'ils performant de façon sécuritaire dans la réalisation de leurs activités.

Ici, nous carburons à trouver des solutions pour nos clients. Nous adorons les aider et être impliqués dans leurs projets car nous avons des idées, de l'expérience et des ressources pour y parvenir. Nous mettons tout en œuvre pour offrir une expérience-client remarquable.



PRISE EN CHARGE RASSURANTE

Équipements Brossard, c'est aussi la paix d'esprit. Notre équipe excelle dans l'art de la coordination : les bons équipements, livrés au bon endroit, à temps. La gestion des équipements, c'est notre quotidien.

EXACTITUDE

De la prise de commande jusqu'à la livraison, notre équipe s'assure que tout soit conforme. Les équipements sont-ils disponibles, en bon état de marche et correspondent-ils bien au besoin du client? Le lieu et le moment de la livraison sont-ils exacts? Et encore plus.

QUALITÉ DU SERVICE

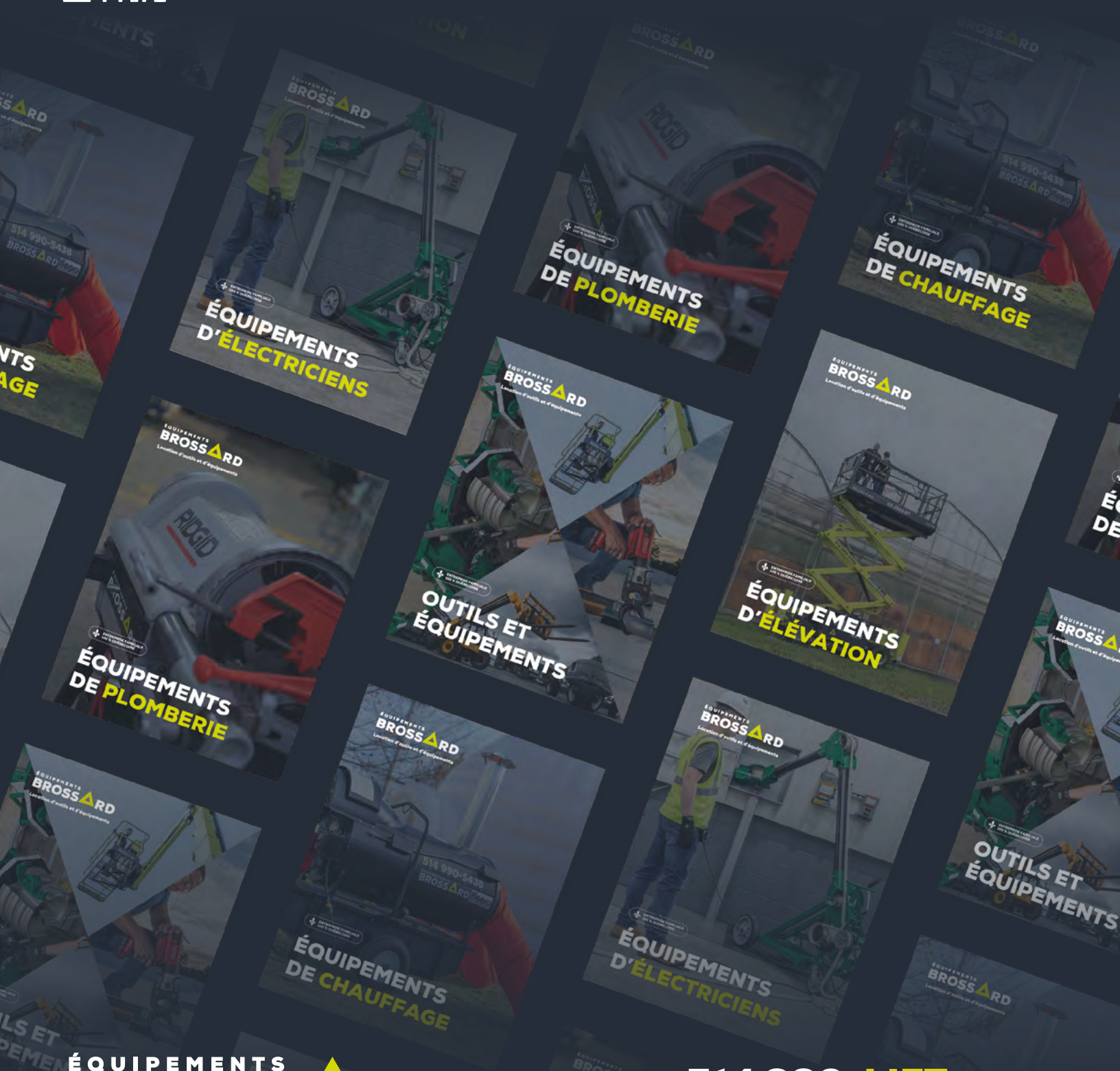
Nous aimons travailler en collaboration avec nos clients et les aider dans la réalisation de leurs projets; nous sommes des partenaires de choix.

QUALITÉ DES ÉQUIPEMENTS

Avant chaque sortie, les équipements sont rigoureusement inspectés et entretenus. Tout doit être parfait avant la livraison.



**SCANNEZ POUR
CONSULTER NOS
CATALOGUES**



ÉQUIPEMENTS
BROSSARD

Location d'outils et d'équipements

514 990-LIFT

location@ebrossard.com

www.equipementsbrossard.com